

Diagnostic qualité de l'air

Isère

SRADDET • Territoires 2030 • CONSULTATION TERRITORIALE

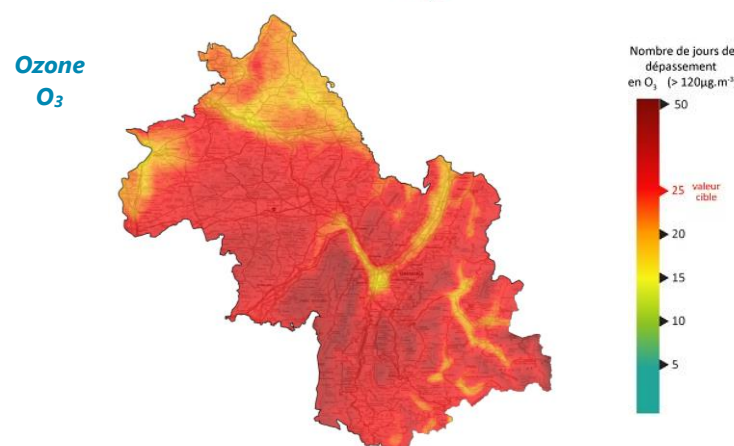
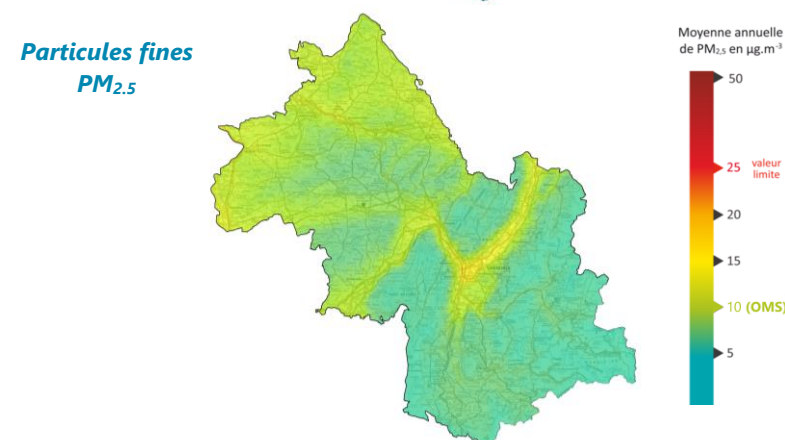
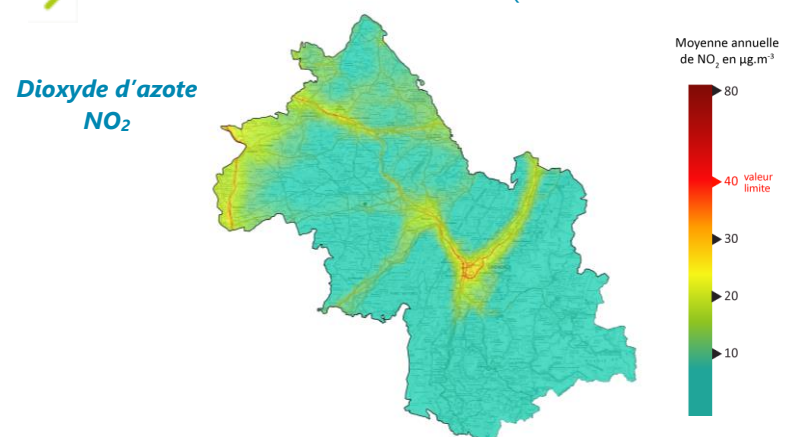
Les cartes

Dioxyde d'azote : seuil réglementaire généralement dépassé dans les zones de proximité routière et les agglomérations.

Particules en suspension (PM₁₀ et PM_{2,5}) : les seuils réglementaires n'ont pas été dépassés depuis 2014, toutefois 75% des Isérois sont exposés à des niveaux dépassant les valeurs préconisées par l'OMS.

Ozone : 30% des Isérois exposés à un dépassement de la valeur cible.

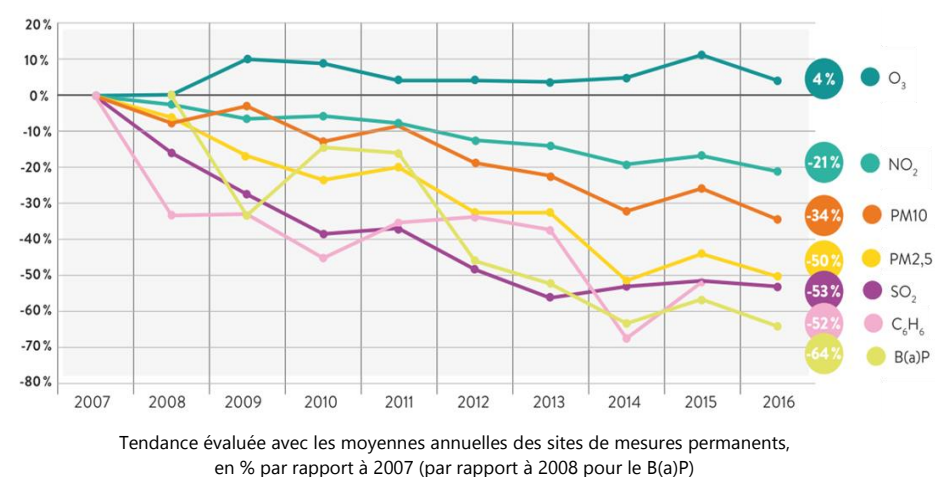
→ EXPOSITION A LA POLLUTION ATMOSPHERIQUE EN ISERE EN 2016



Les tendances

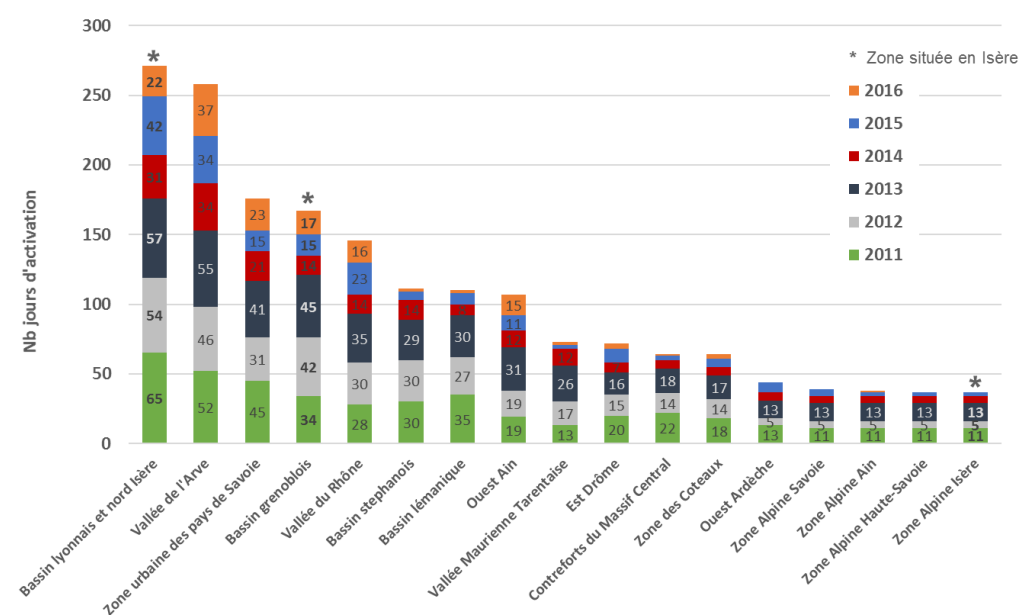
Niveaux sur le long terme : une tendance globale à la diminution des concentrations de polluants dans l'Isère comme dans le reste de la région, sauf pour l'ozone qui évolue peu.

→ EVOLUTION DES MOYENNES REGIONALES ANNUELLES DEPUIS 10 ANS
Ecart des concentrations par rapport à 2007 – région Auvergne-Rhône-Alpes



Episode de pollution : une tendance à la réduction du nombre de jours d'activation du dispositif préfectoral de gestion. Deux des trois zones dans l'Isère comptent parmi les plus exposées de la région.

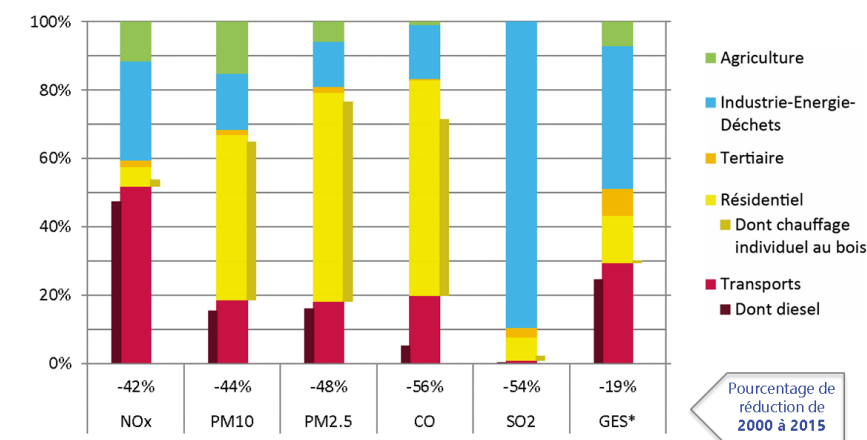
→ EPISODES DE POLLUTION : 17 zones en Rhône-Alpes dont 3 en Isère
Nbre de jours d'activation du niveau information ou alerte du dispositif préfectoral 2011-2016



Les leviers d'actions

Afin de **réduire l'exposition** des Isérois à la pollution de l'air, il convient de réduire les émissions de polluants des principaux secteurs émetteurs et de concevoir un urbanisme qui évite de surexposer les populations. L'inventaire des émissions permet d'évaluer les principaux secteurs contributeurs aux émissions de polluants atmosphériques.

→ CONTRIBUTION DES SECTEURS D'ACTIVITES DANS LES EMISSIONS DE POLLUANTS
En 2015 sur le département de l'Isère



© Atmo Auvergne-Rhône-Alpes - Inventaire V2017
* 3 GES (Gaz à Effet de Serre) : CO₂ + CH₄ + N₂O

Différents plans d'actions sont déclinés sur le territoire : Plan de Protection de l'Atmosphère de la région grenobloise, plan d'actions « Métropole respirable en 5 ans » de Grenoble-Alpes Métropole, Plans de Déplacements Urbains. 13 EPCI sont obligés par un plan climat air énergie à horizon 2018 et 2 EPCI se sont engagés volontairement.

Observatoire agréé par le Ministère de l'Environnement pour la surveillance et l'information sur la qualité de l'air dans la région, Atmo Auvergne-Rhône-Alpes accompagne la Région dans l'élaboration du SRADDET à travers une analyse permettant une hiérarchisation cohérente des enjeux pour tous les départements de la Région.

CONTACTS

Camille RIEUX, Référent territorial Sud Isère
Linda MAUPETIT Référente territoriale Nord Isère
crieux@atmo-aura.fr ; lmaupetit@atmo-aura.fr

Atmo Auvergne-Rhône-Alpes
3 allée des Sorbiers 69500 BRON
Tél : 09 72 26 48 90
contact@atmo-aura.fr

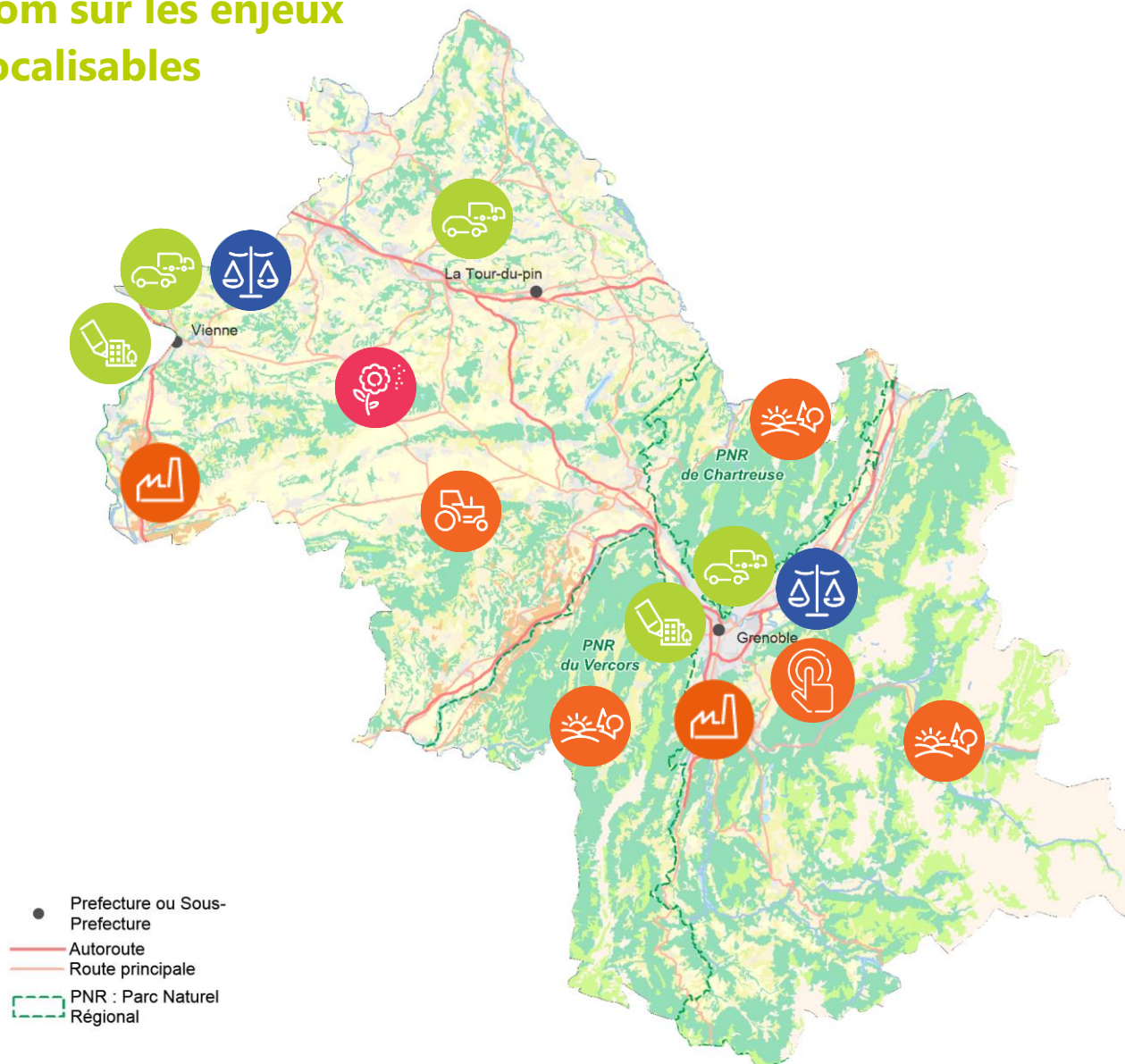
CARTE DES ENJEUX QUALITE DE L'AIR EN ISERE

En Auvergne-Rhône-Alpes, l'amélioration de la qualité de l'air est au carrefour de différents enjeux.

Enjeux sur l'ensemble du département



Zoom sur les enjeux localisables



ENJEU REGLEMENTAIRE

- Dépassement de la valeur limite pour le dioxyde d'azote dans les zones de proximité routière et les agglomérations.
- La région urbaine grenobloise est visée par la démarche de contentieux européen pour les particules PM₁₀ et le dioxyde d'azote.
- Dépassement des valeurs cibles pour l'ozone dans les zones périurbaines, rurales et d'altitude.

ENJEU SANITAIRE ET SOCIÉTAL

- Dépassement de la recommandation OMS (Organisation Mondiale de la Santé) pour les particules fines PM_{2,5} pour 75 % des Isérois.
- Occurrence importante de pollens allergisants, notamment de l'ambroisie. Le Nord Isère est particulièrement concerné par l'ambroisie, mais cette plante envahissante progresse vers le sud.

ENJEU TRANSITION ENERGETIQUE

- Enjeux de mobilité forts au sein des bassins de vie.
- Engagement des collectivités dans un Plan Climat Air Energie (13 EPCI sur 19 ont obligation de réaliser un Plan Climat Air Energie Territorial)
- Importance de développer un urbanisme intégrant la qualité de l'air (en maîtrisant notamment l'urbanisation des zones de proximité routière généralement surexposées).
- Développement équilibré de la filière bois au regard de la qualité de l'air.
- Besoin de solutions alternatives au brûlage de déchets verts (pratique interdite).

ENJEU ECONOMIQUE

- Importance des activités industrielles.
- Promotion des bonnes pratiques agricoles (traitement des cultures, épandages agricoles, élevages, ...).
- Préservation de la qualité de l'air en lien avec les activités de pleine nature et l'attractivité touristique.
- Implication du territoire dans les démarches d'innovation.

www.atmo-auvergnerrhonealpes.fr