

# Diagnostic qualité de l'air

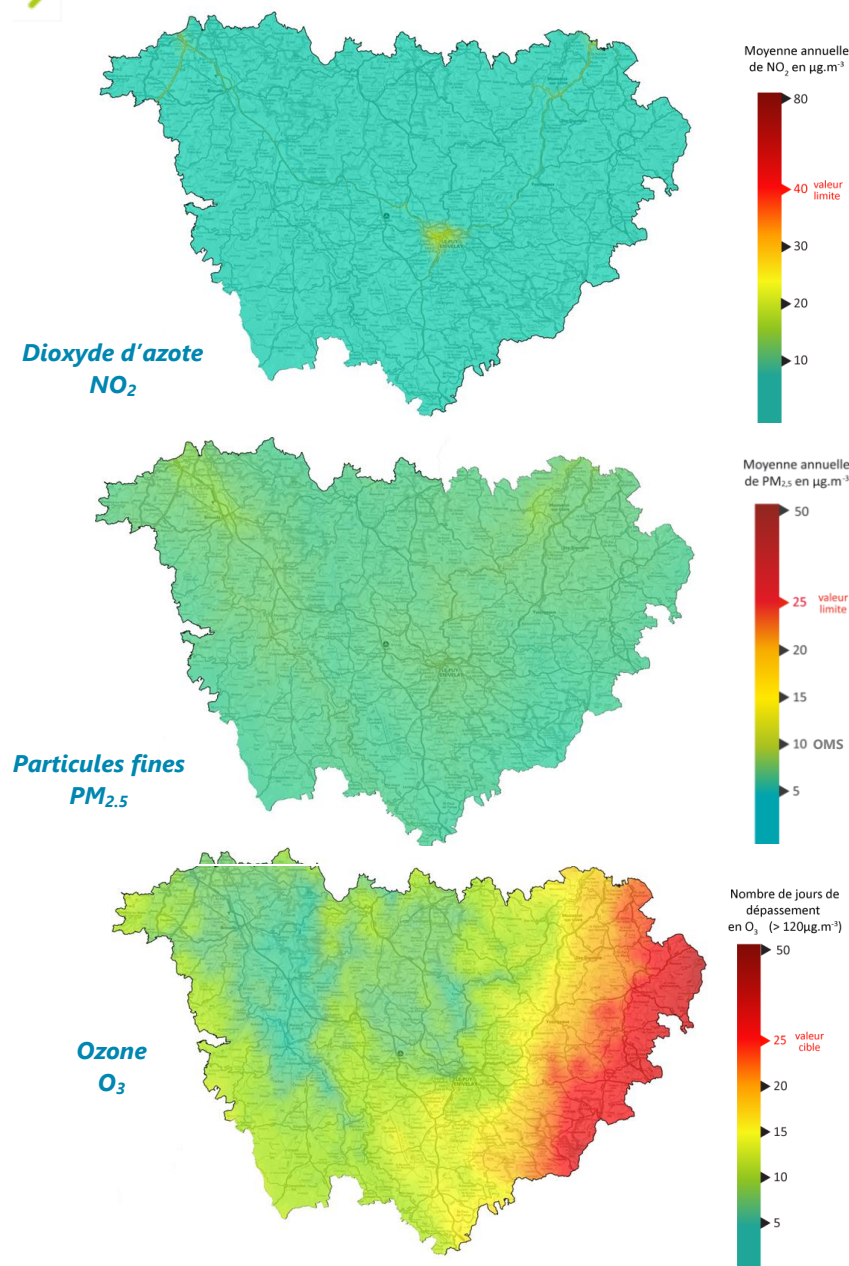
## Haute-Loire

SRADDET • Territoires 2030 • CONSULTATION TERRITORIALE

### Les cartes

Réglementation respectée à l'exception de la façade Est du département (dépassement de la valeur cible pour l'ozone). Des valeurs supérieures aux seuils recommandés par l'Organisation Mondiale de la Santé (particules fines) autour du Puy en Velay et dans le Brivadois.

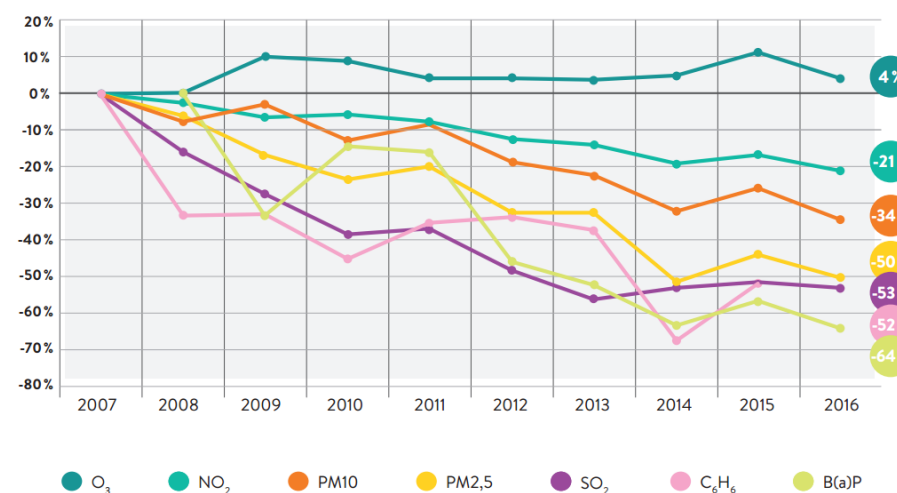
EXPOSITION A LA POLLUTION ATMOSPHERIQUE DANS LA HAUTE-LOIRE EN 2016



### Les tendances

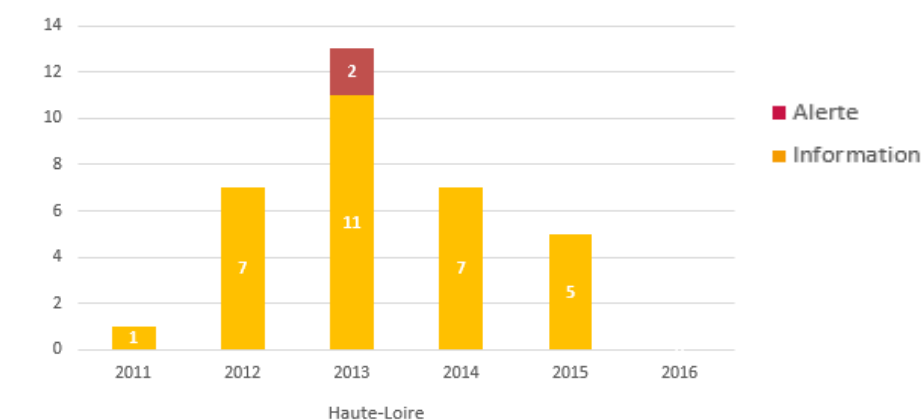
Diminution des concentrations dans la Haute-Loire comme dans le reste de la région, sauf pour l'ozone dont les concentrations augmentent légèrement.

EVOLUTION DES MOYENNES REGIONALES ANNUELLES DEPUIS 10 ANS  
Ecart des concentrations par rapport à 2007 – région Auvergne-Rhône-Alpes



Des phénomènes de pic de pollution peu fréquents.

EPISODES DE POLLUTION DANS LA HAUTE- LOIRE DE 2011 A 2016  
Nombre de jours d'activation du niveau information ou alerte du dispositif préfectoral

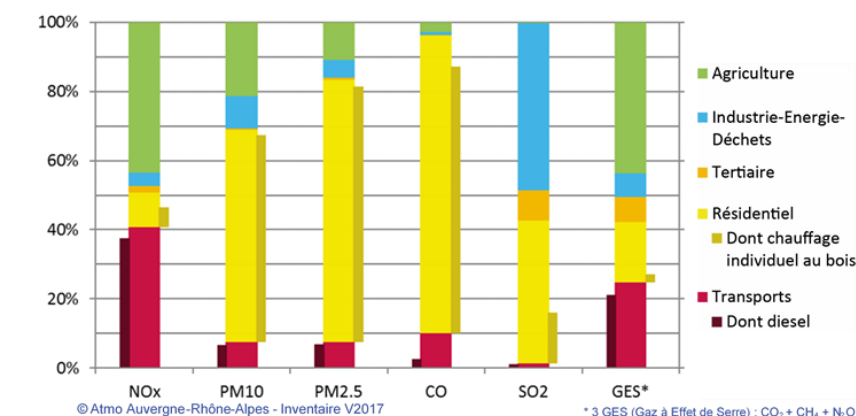


### Les leviers d'actions

L'inventaire des émissions permet d'évaluer les principaux secteurs contributeurs aux émissions de polluants atmosphériques du département de la Haute-Loire.

Notons que 3 EPCI sont concernés par l'obligation de mettre en œuvre un plan d'actions en faveur de la qualité de l'air (Plan Climat Air Energie Territorial ou PCAET) : CA du Puy-en-Velay, CC Loire Semène, CC Marches du Velay-Rochebaron.

CONTRIBUTION DES SECTEURS D'ACTIVITES DANS LES EMISSIONS DE POLLUANTS  
En 2015 sur le département de la Haute-Loire



Observatoire agréé par le Ministère de l'Environnement pour la surveillance et l'information sur la qualité de l'air dans la région, Atmo Auvergne-Rhône-Alpes accompagne la Région dans l'élaboration du SRADDET à travers une analyse permettant une hiérarchisation cohérente des enjeux pour tous les départements de la Région.

### CONTACT

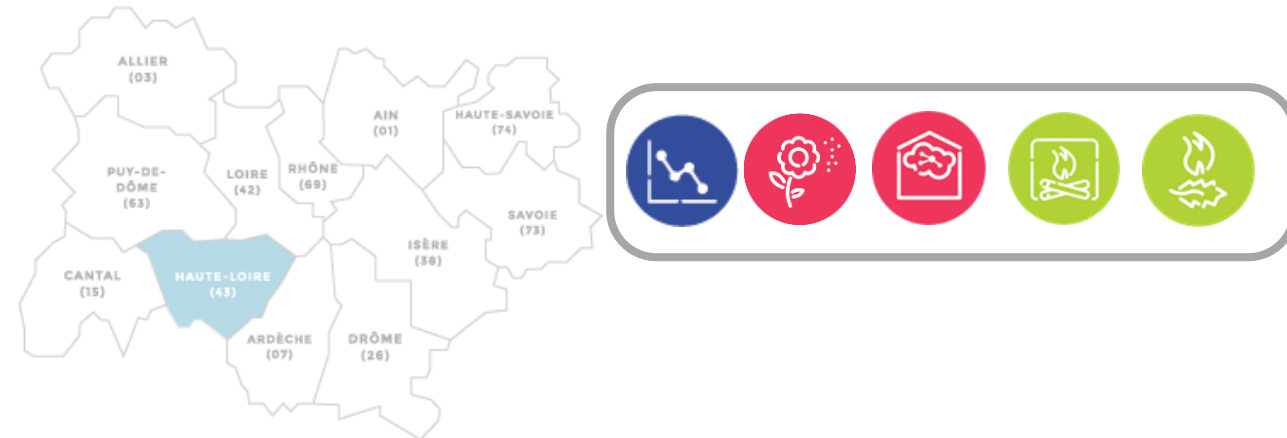
Steve MICALLEF, Référent territorial Loire Haute-Loire Drôme Ardèche  
smicallef@atmo-aura.fr

Atmo Auvergne-Rhône-Alpes  
3 allée des Sorbiers 69500 BRON  
Tel. 09 72 26 48 90  
contact@atmo-aura.fr

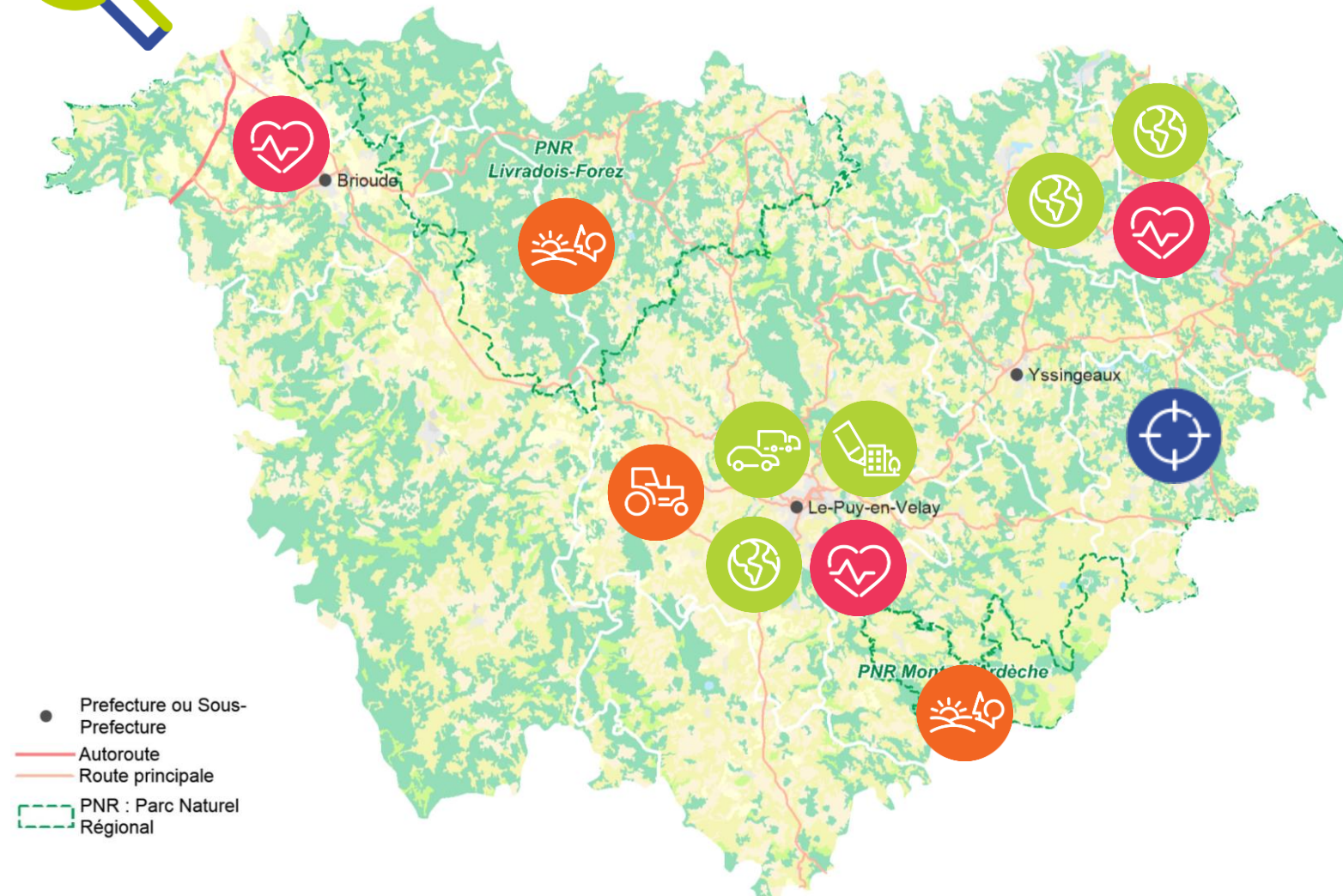
# CARTE DES ENJEUX QUALITE DE L'AIR DANS LA HAUTE-LOIRE

En Auvergne-Rhône-Alpes, l'amélioration de la qualité de l'air est au carrefour de différents enjeux.

## Enjeux sur l'ensemble du département



## Zoom sur les enjeux localisables



### ENJEU REGLEMENTAIRE

- Respect des valeurs limites et contribution territoriale au Plan national de Réduction des Emissions de Polluants Atmosphériques (PREPA).
- Dépassement des valeurs cible ozone dans les zones d'altitude.

### ENJEU SANITAIRE ET SOCIETAL

- Dépassement de la recommandation OMS (Organisation Mondiale de la Santé) pour les particules fines PM2,5.
- Occurrence importante de pollens allergisants, notamment de l'ambroisie.
- Vigilance sur la qualité de l'air intérieur (radon).

### ENJEU TRANSITION ENERGETIQUE

- Enjeux de mobilité dans l'agglomération du Puy-en-Velay.
- Engagement des collectivités dans un Plan Climat Air Energie (3 EPCI sur 11 ont obligation de réaliser un Plan Climat Air Energie Territorial) et 2 lauréats TEPCV.
- Importance de développer un urbanisme intégrant la qualité de l'air.
- Besoin de solutions alternatives au brûlage de déchets verts (pratique interdite).
- Développement équilibré de la filière bois au regard de la qualité de l'air.

### ENJEU ECONOMIQUE

- Promotion des bonnes pratiques agricoles (traitement des cultures, épandages agricoles, élevages).
- Préservation de la qualité de l'air en lien avec les activités de pleine nature et l'attractivité touristique.