

L'info **air** de l'Ain et des Pays de Savoie

Sommaire

hiver 2012



L'air du trimestre • L'actu du territoire

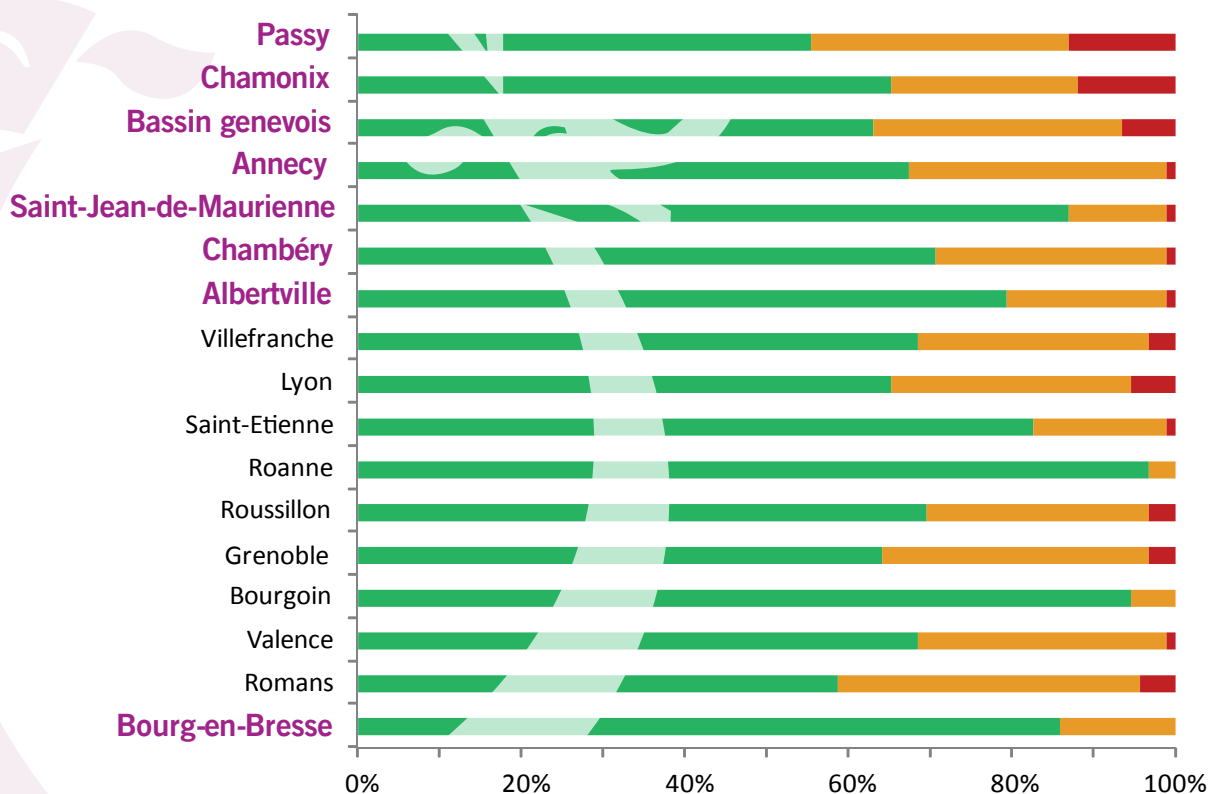
L'air du trimestre

Les indices du trimestre en un clin d'oeil

La qualité de l'air fut plutôt inégale dans l'Ain et les Pays de Savoie lors de ce dernier trimestre de l'année, qualifiée de bonne (indices 1 à 4) à Bourg-en-Bresse et Saint-Jean-de-Maurienne près de 90% du temps, mais également de médiocre à mauvaise (indices 5 à 10) sur Passy et Chamonix environ 40% du temps. Les particules redeviennent le polluant le plus influent lors du calcul de l'indice de qualité de l'air sur l'ensemble des agglomérations surveillées, excepté à Bourg-en-Bresse où l'ozone reste prépondérant.

Répartition des indices de qualité de l'air
4^e trimestre 2012

■ 1 à 4 ■ 5 à 7 ■ 8 à 10



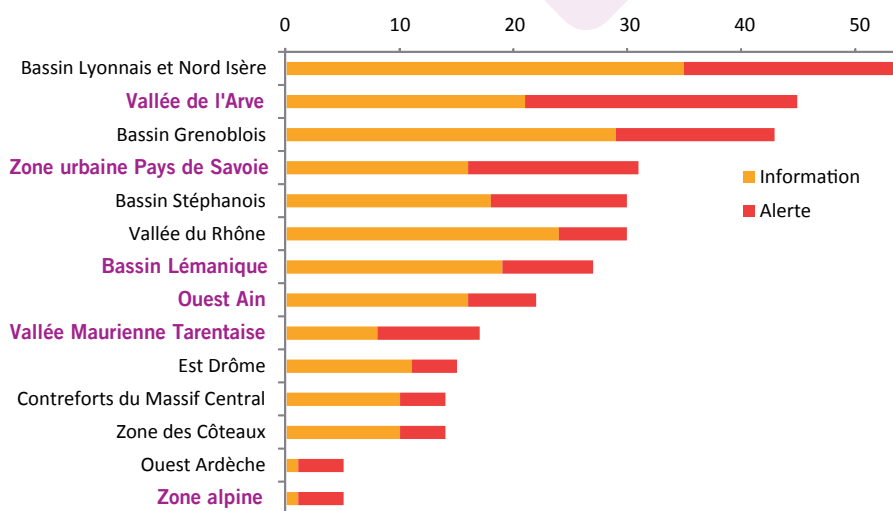
Les épisodes de pollution

Les températures n'ont cessé de décroître d'octobre à décembre, faisant progressivement augmenter les besoins énergétiques liés au chauffage notamment, et donc les émissions de PM10.

Un épisode de pollution d'une dizaine de jours a sévi sur la région Rhône-Alpes, durant la seconde quinzaine de novembre, dû en grande partie à une absence de précipitations, un vent faible et peu marqué, ainsi que de nombreuses inversions de températures favorisant l'accumulation des polluants dans les basses couches de l'atmosphère. Outre cet épisode, d'autres pointes de pollution plus ponctuelles ont été observées mi-décembre et fin décembre sur la Vallée de l'Arve, la Bassin Lémanique et la Zone Urbaine des Pays de Savoie.

11 jours d'activation des dispositifs préfectoraux concernant les particules sont à signaler ce trimestre sur la zone la plus touchée (Vallée de l'Arve), contre un seul jour sur la zone la plus épargnée (Zone Alpine).

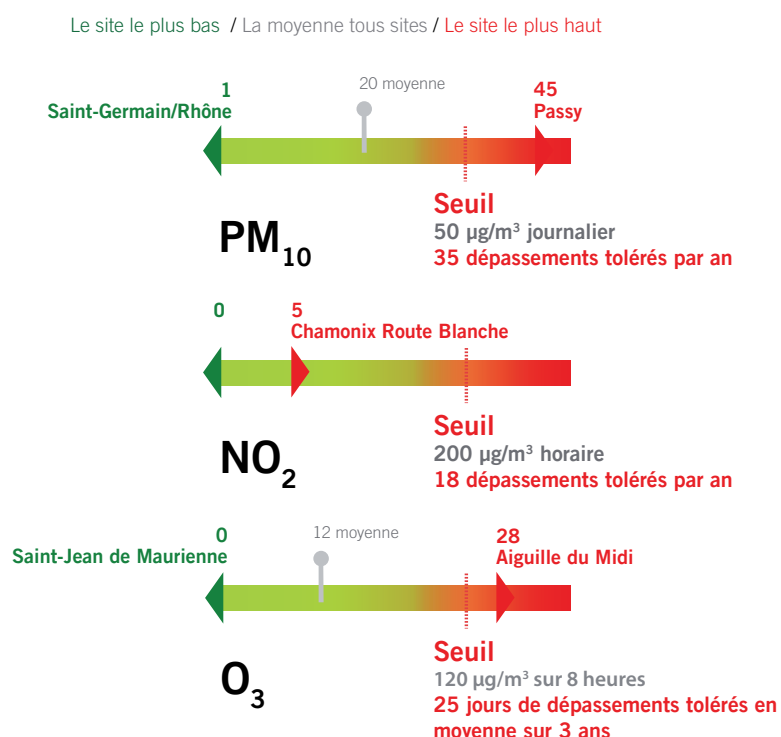
Nombre d'activations du dispositif préfectoral en cas d'épisode pollué Du 1^{er} jan. au 31 déc. 2012



Que dit le réseau fixe ?

Sur le territoire de l'Ain et des Pays de Savoie, le décompte des dépassements de seuils met en exergue la persistance d'une situation non satisfaisante pour les particules PM10, notamment dans les vallées. La montagne n'est pas non plus à l'abri de la pollution, l'ozone pouvant affecter les zones d'altitude. Ce polluant n'est pas directement émis par les activités humaines mais résulte de la transformation chimique de polluants (trafic routier, utilisation de solvants) sous l'action des rayons UV du Soleil (UV très présents en altitude).

Nombre de dépassements de seuils mesurés sur les sites de surveillance de l'Ain et des Pays de Savoie Du 1^{er} jan. au 31 déc. 2012



ATTENTION : le décompte des dépassements de seuils journaliers ou horaires durant l'année n'est pas suffisant pour conclure quant au respect ou non de la réglementation, d'autres statistiques devant obligatoirement être calculées et ne figurant pas ici. Un bilan global de la qualité de l'air de l'année 2012 paraîtra au second trimestre 2013.

L'actu du territoire

PPA de la Vallée de l'Arve : 2 plaquettes sur le chauffage au bois et le brûlage à l'air libre

[Lire la news sur le site d'Air Rhône-Alpes](#)

Bilan annuel 2012 et qualité de l'air du mois de décembre en Pays du Mont-Blanc

[Voir le bilan sur le site d'Air Rhône-Alpes](#)

Une prime à la casse contre les chauffages au bois polluants en Haute-Savoie

[Lire l'article](#)

Camions : le Plan de Protection de l'Air de l'Arve durcit les règles

[Lire l'article](#)

Pollution de l'air de la vallée de l'Arve : enfin les premières mesures

[Lire l'article](#)

En vertu de la loi sur les droits d'auteur du code de la propriété intellectuelle, il nous est impossible, sauf autorisation des titres de presse ou journalistes concernés, de publier et ou diffuser les articles mentionnés en pdf. Les liens diffusés dans cette revue de presse peuvent donc être à terme erronés ou être soumis à un abonnement payant.



Rejoignez-nous
sur Facebook !



Rejoignez-nous
sur Twitter !



Abonnement
aux bulletins
quotidiens de
la qualité de l'air
en Rhône-Alpes



L'air de ma
commune



Rhône-Alpes

Comité de l'Air de l'Ain
et des Pays de Savoie

www.air-rhonealpes.fr

