

La Pollution

Qu'est-ce que c'est ?



LA POLLUTION

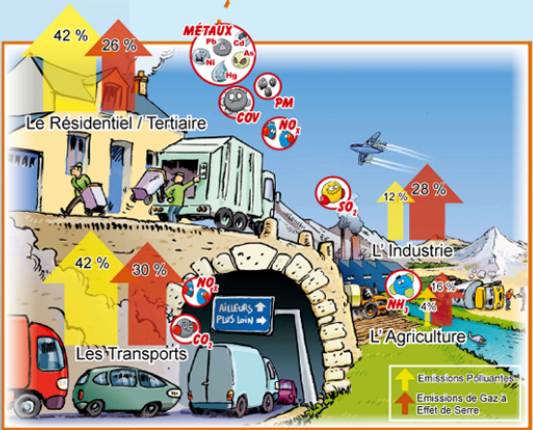
C'est l'apparition d'une nouvelle substance ou la variation de la quantité de celle-ci qui modifie un équilibre et provoque des effets nuisibles.

La pollution peut être anthropique (c'est-à-dire créée par l'homme) ou naturelle.

Les Pollutions Naturelles



Les Pollutions Anthropiques



Les chiffres dans nos 3 départements : Ain, Savoie et Haute-Savoie

Des Conséquences...

sur la santé

L'Homme respire 24h/24. L'action des polluants contenus dans l'air est donc permanente. La pollution peut causer des maux de tête, des irritations du nez, de la gorge et des yeux, de la toux, de l'asthme, des allergies et des maladies respiratoires cardiovasculaires.

sur les milieux

La pollution a des conséquences sur les sols et les zones aquatiques avec par exemple, les pluies acides. Ce sont donc les milieux dans leur ensemble qui sont perturbés.

sur la faune et la flore

La pollution a des effets sur tout ce qui respire... et donc les végétaux (maladies, jaunissement des feuilles, chute des aiguilles...) et les animaux (altération de la fertilité, sensibilité plus grande aux agressions extérieures: maladies, parasites...)

sur l'augmentation des Gaz à Effet de Serre (GES)

Plus nombreux, les GES piègent de plus en plus de chaleur, ce qui se traduit par un réchauffement de l'atmosphère.

Des actes qui ne sont pas sans conséquence...

