

L'info **air** du Rhône et de la Côtière de l'Ain



Sommaire

hiver 2012

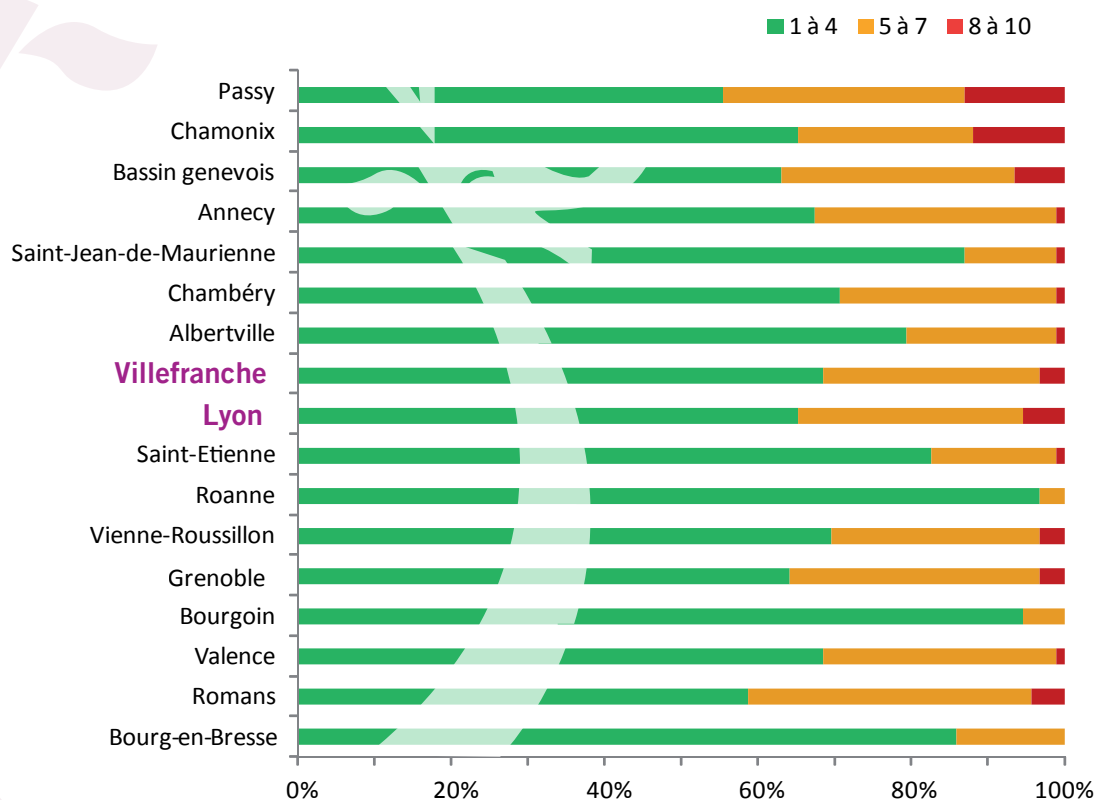
L'air du trimestre • L'actu du territoire

L'air du trimestre

Les indices du trimestre en un clin d'oeil

La qualité de l'air fut plutôt bonne dans le Rhône et la Côtière de l'Ain lors de ce dernier trimestre de l'année, avec environ 60% des jours caractérisés par un indice de 1 à 4. Les particules redeviennent le polluant le plus influent lors du calcul de l'indice de qualité de l'air à Lyon et Villefranche, majoritaire environ deux jours sur trois.

Répartition des indices de qualité de l'air
4^e trimestre 2012

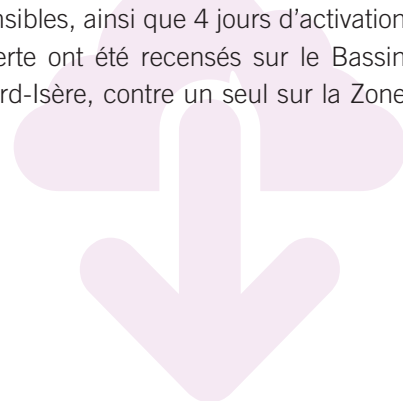


Les épisodes de pollution

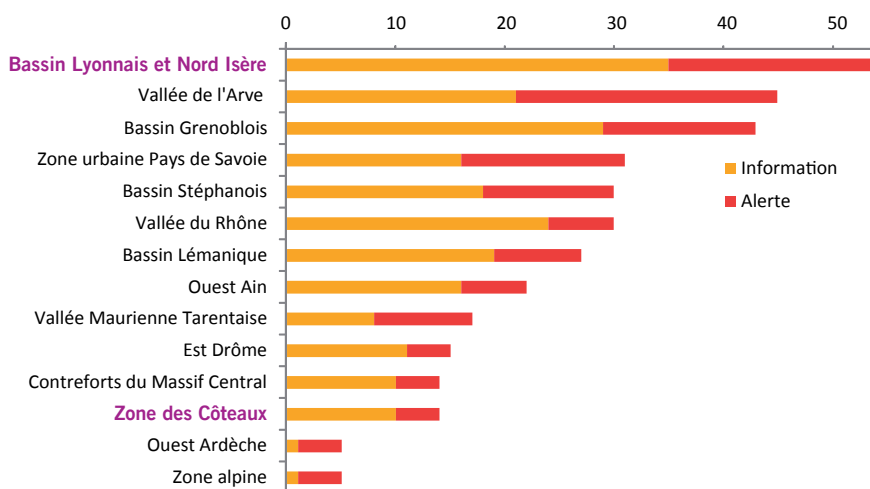
Les températures n'ont cessé de décroître d'octobre à décembre, faisant progressivement augmenter les besoins énergétiques liés au chauffage notamment, et donc les émissions de PM10.

Un épisode de pollution d'une dizaine de jours a sévi sur la région Rhône-Alpes, durant la seconde quinzaine de novembre, dû en grande partie à une absence de précipitations, un vent faible et peu marqué, ainsi que de nombreuses inversions de températures favorisant l'accumulation des polluants dans les basses couches de l'atmosphère. Outre cet épisode, d'autres pointes de pollution aux particules plus ponctuelles ont été observées fin octobre et début décembre sur le Bassin Lyonnais et le Nord-Isère, ainsi qu'un pic de pollution au dioxyde de soufre début octobre.

Au cours de ces épisodes, 7 jours d'activation du dispositif d'information et de recommandations pour les personnes sensibles, ainsi que 4 jours d'activation du dispositif d'alerte ont été recensés sur le Bassin Lyonnais et le Nord-Isère, contre un seul sur la Zone des Coteaux.



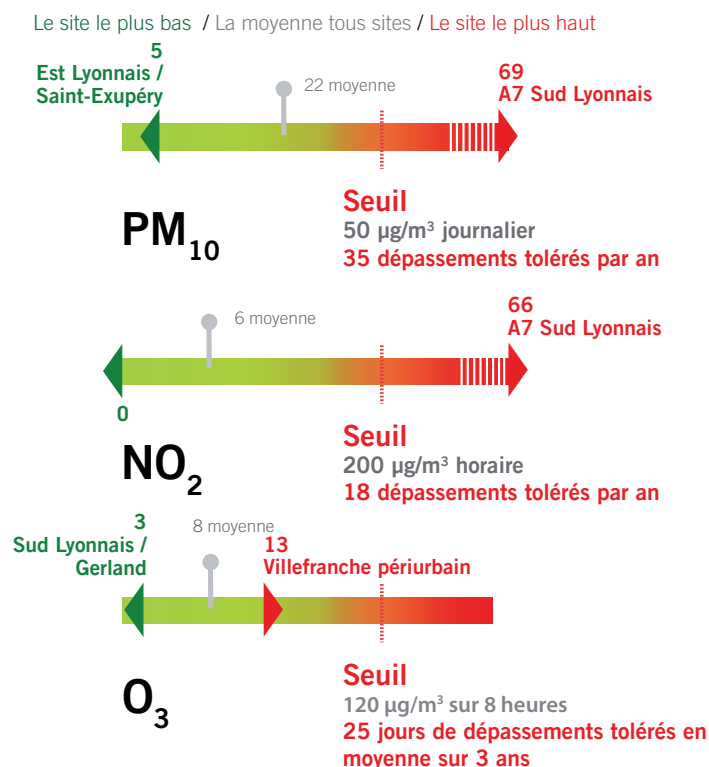
Nombre d'activations du dispositif préfectoral en cas d'épisode pollué Du 1^{er} jan. au 31 déc. 2012



Que dit le réseau fixe ?

Sur le territoire du Rhône et de la Côte-tière de l'Ain, nous observons en 2012 un franchissement des valeurs réglementaires annuelles concernant les polluants primaires, notamment sur le site de proximité autoroutière d'A7 Sud Lyonnais (NO₂ et PM10). Pas de dépassement de la valeur cible journalière pour l'ozone cette année.

Nombre de dépassements de seuils mesurés sur les sites de surveillance du Rhône et de la Côte-tière de l'Ain Du 1^{er} jan. au 31 déc. 2012



ATTENTION : le décompte des dépassements de seuils journaliers ou horaires durant l'année n'est pas suffisant pour conclure quant au respect ou non de la réglementation, d'autres statistiques devant obligatoirement être calculées et ne figurant pas ici. Un bilan global de la qualité de l'air de l'année 2012 paraîtra au second trimestre 2013.

L'actu du territoire

Simulations prospectives de qualité de l'air à l'horizon 2030 dans le cadre du projet Anneau des Sciences

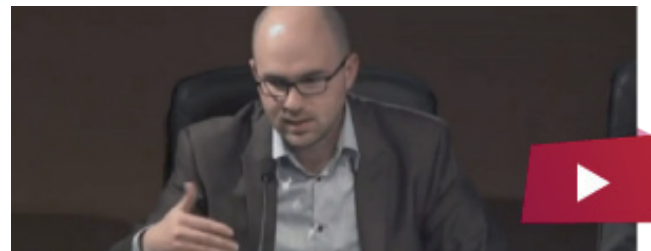
[Voir la News sur le site d'Air Rhône-Alpes](#)



Intervention d'Air Rhône-Alpes dans le cadre du débat public de l'anneau des sciences

[Voir la News sur le site d'Air Rhône-Alpes](#)

[Voir l'intervention en vidéo de Manuel Marquis, Directeur Territorial Ouest d'Air Rhône-Alpes](#)



Surveillance régionale des Dioxines et Métaux lourds en 2010 et 2011

[Voir la News sur le site d'Air Rhône-Alpes](#)



Rejoignez-nous sur Facebook !



Rejoignez-nous sur Twitter !



Abonnement aux bulletins quotidiens de la qualité de l'air en Rhône-Alpes



L'air de ma commune



Rhône-Alpes
Comité Rhône
Côtière de l'Ain

www.air-rhonealpes.fr