

# L'info air du Sud-Isère



Sommaire

hiver 2012

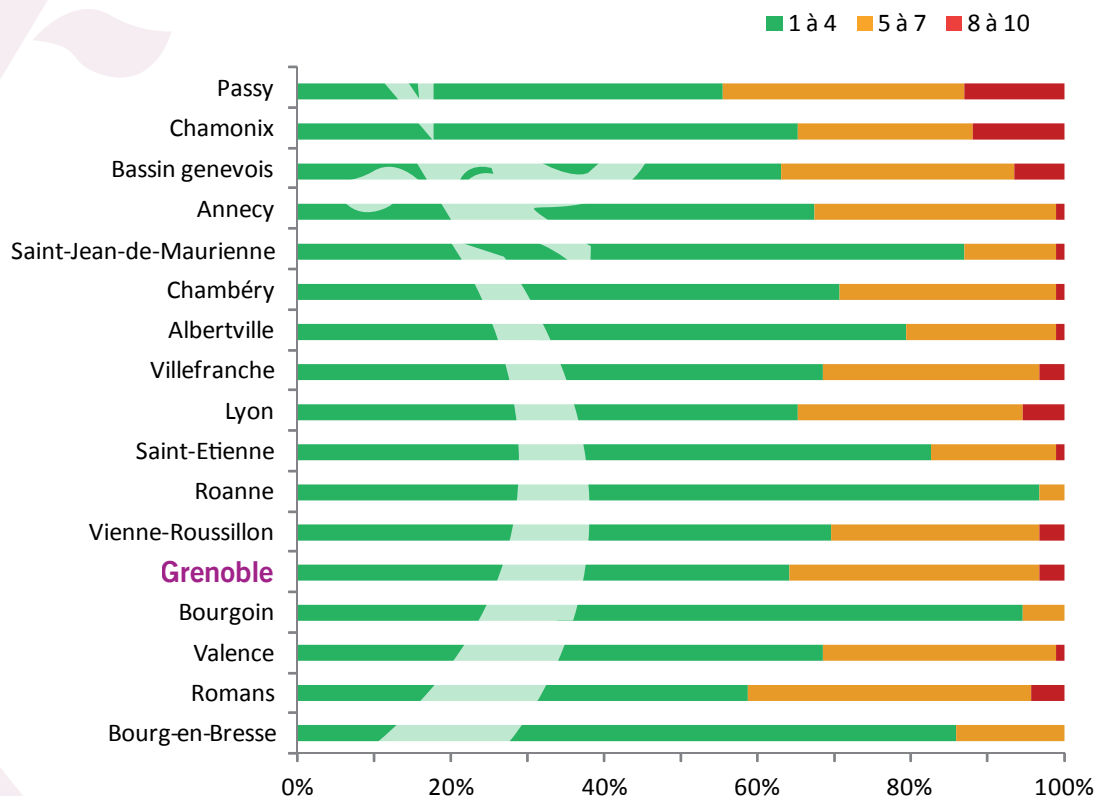
L'air du trimestre • L'actu du territoire

## L'air du trimestre

### Les indices du trimestre en un clin d'oeil

La qualité de l'air fut plutôt bonne dans le Sud-Isère lors de ce dernier trimestre de l'année, avec environ deux jours sur trois caractérisés par un indice de 1 à 4. Les particules redeviennent le polluant le plus influent lors du calcul de l'indice de qualité de l'air à Grenoble, majoritaire environ 70% du temps.

Répartition des indices de qualité de l'air  
4<sup>e</sup> trimestre 2012

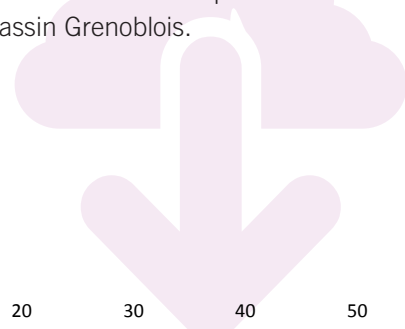


## Les épisodes de pollution

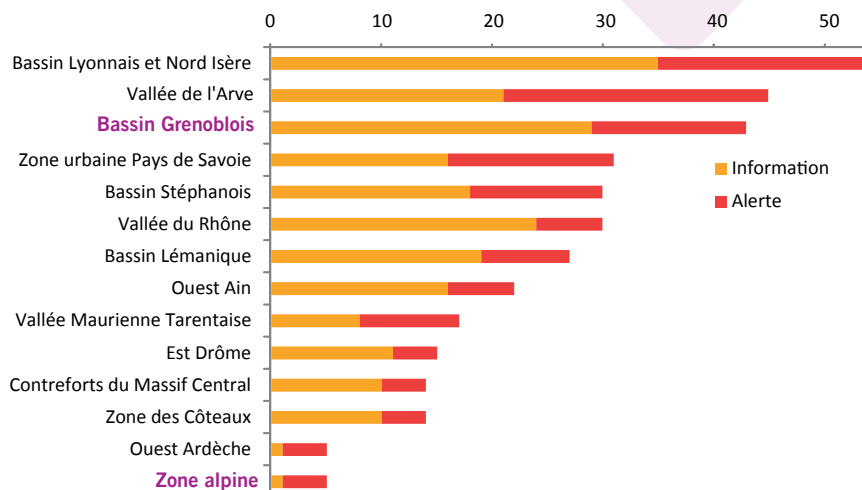
Les températures n'ont cessé de décroître d'octobre à décembre, faisant progressivement augmenter les besoins énergétiques liés au chauffage notamment, et donc les émissions de PM10.

Un épisode de pollution d'une dizaine de jours a sévi sur la région Rhône-Alpes, durant la seconde quinzaine de novembre, dû en grande partie à une absence de précipitations, un vent faible et peu marqué, ainsi que de nombreuses inversions de températures favorisant l'accumulation des polluants dans les basses couches de l'atmosphère. Outre cet épisode, un autre pic de pollution plus ponctuel a été observé du 23 au 25 octobre sur le Bassin Grenoblois.

Au cours de ces épisodes, 6 jours d'activation du dispositif d'information et de recommandations pour les personnes sensibles, ainsi que 2 jours d'activation du dispositif d'alerte concernant les particules ont été recensés sur le Bassin Grenoblois.



### Nombre d'activations du dispositif préfectoral en cas d'épisode pollué Du 1<sup>er</sup> janv. au 31 déc. 2012

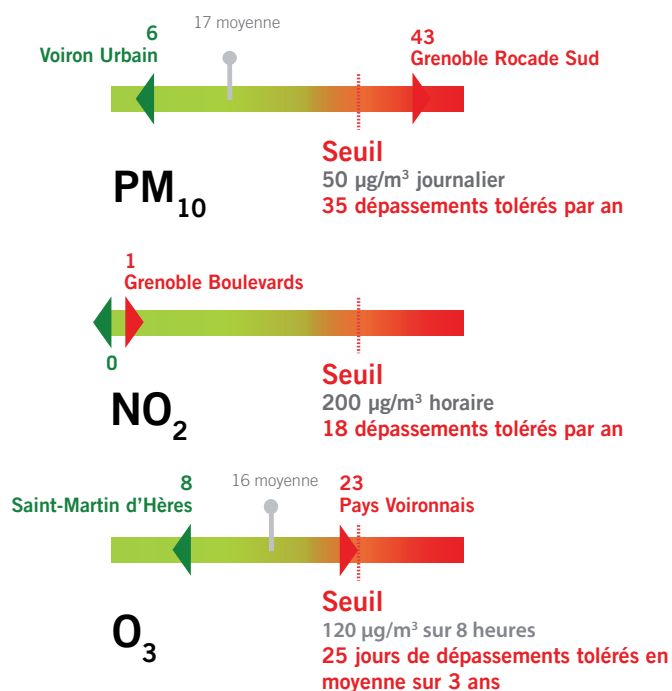


## Que dit le réseau fixe ?

Sur le territoire du Sud-Isère, au regard du décompte des dépassements de seuils, il ressort que les particules restent parmi les polluants atmosphériques les plus préoccupants, notamment en région grenobloise. Les plus fortes teneurs sont enregistrées près des voies de circulation routière très fréquentées. L'ozone atteint des niveaux significatifs en milieu rural.

### Nombre de dépassements de seuils mesurés sur les sites de surveillance du Sud-Isère Du 1<sup>er</sup> jan. au 31 déc. 2012

Le site le plus bas / La moyenne tous sites / Le site le plus haut



**ATTENTION** : le décompte des dépassements de seuils journaliers ou horaires durant l'année n'est pas suffisant pour conclure quant au respect ou non de la réglementation, d'autres statistiques devant obligatoirement être calculées et ne figurant pas ici. Un bilan global de la qualité de l'air de l'année 2012 paraîtra au second trimestre 2013.

# L'actu du territoire

## Pays du Grésivaudan : Bilan de la qualité de l'air

[Lire la news sur le site d'Air Rhône-Alpes](#)

## Surveillance régionale des Dioxines et Métaux lourds en 2010 et 2011

[Lire la news sur le site d'Air Rhône-Alpes](#)



Rejoignez-nous  
sur Facebook !



Rejoignez-nous  
sur Twitter !



Abonnement  
aux bulletins  
quotidiens de  
la qualité de l'air  
en Rhône-Alpes



L'air de ma  
commune



Rhône-Alpes  
Comité Sud Isère

[www.air-rhonealpes.fr](http://www.air-rhonealpes.fr)