

## Supports pédagogiques



### Dossier « Tout savoir sur la qualité de l'air en 9 points essentiels »

Document de 12 pages à destination des scolaires

Thèmes abordés :

- L'air
- La pollution de l'air
- Les sources de pollution
- Les polluants et leurs effets sur la santé
- Qui les surveille et comment les mesure t'on ?
- L'effet de serre
- Comment s'informer ?
- Alors que peut-on faire ?
- Quelques liens pour aller plus loin.

[Lien vers la publication](#)

### CD ROM « La qualité de l'air en Rhône-Alpes »

Le support est destiné à l'autoformation des personnels des secteurs de la santé et de l'accueil des enfants.

Thèmes abordés :

- Air extérieur
- Situation sur notre territoire
- Les Associations Agréées de Surveillance de la Qualité de l'air et leurs métiers
- Air intérieur
- Effets sanitaires
- Effets environnementaux
- Que peut-on faire ?
- 

Financeurs : DRASS Rhône-Alpes

Participants : APPA, Atmo-RhôneAlpes, DDASS



[TELECHARGER](#) le CD ROM Qualité de l'air en Rhône Alpes

**La campagne « DE L'AIR DANS NOS IDEES REÇUES » pour inciter aux changements de comportements.**

Disponible sur la plateforme [delair.air-rhonealpes.fr](http://delair.air-rhonealpes.fr).

3 thématiques sont actuellement en ligne :

- **Le brûlage de déchets verts à l'air libre (« dans mon jardin »)**

[http://delair.air-rhonealpes.fr/#dechets\\_vegetaux](http://delair.air-rhonealpes.fr/#dechets_vegetaux)

[Le film](#)

[L'affiche au format A2](#)

[Le flyer de la DREAL](#)



- **Le chauffage au bois**

[http://delair.air-rhonealpes.fr/#chauffage\\_bois](http://delair.air-rhonealpes.fr/#chauffage_bois)

[Le film](#)

[L'affiche au format A2](#)

[Le flyer](#)



- **Les transports (« mes déplacements »)**

<http://delair.air-rhonealpes.fr/#deplacements>

[Le film](#)

[L'affiche format A2](#)

[Le flyer](#)



- **L'Air intérieur**

[http://delair.air-rhonealpes.fr/#air\\_interieur](http://delair.air-rhonealpes.fr/#air_interieur)

[Le film](#)

[L'affiche format A2](#)

[Le flyer](#)



**Pour vos évènements, Air Rhône-Alpes peut mettre à votre disposition des flyers, des affiches, le(s) film en support autoportant si vous n'avez pas de connexion Internet le jour de l'évènement**

Sur demande par mail au [communication@air-rhonealpes.fr](mailto:communication@air-rhonealpes.fr)

## Le rapport d'activité 2013

« Partageons l'expertise pour améliorer l'air »

Ce rapport présente le bilan social et financier, tous les travaux menés par Air Rhône-Alpes ainsi que les événements phares de l'année 2013.



<http://ra2013.air-rhonealpes.fr/>

**RAPPORT D'ACTIVITÉ 2013**

Accueil Qui sommes-nous ? Stratégies & actions Cartographie L'Air de mon territoire

# Les rhônalpins sont-ils prêts à changer d'air ?

En savoir +

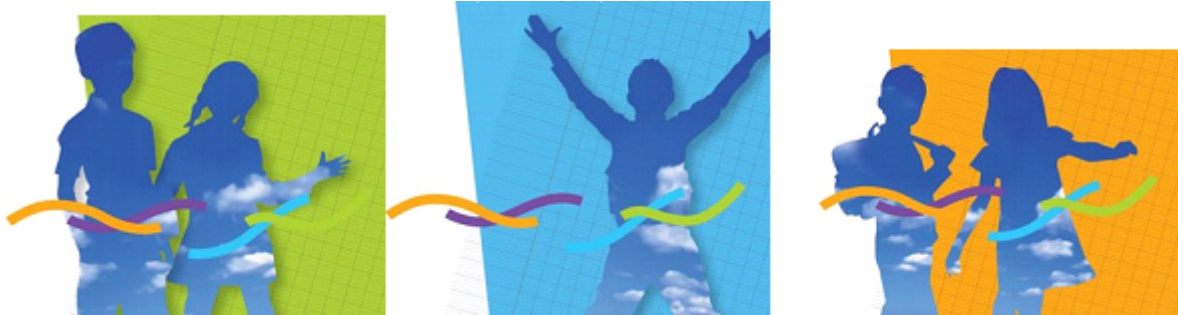
Pour l'année européenne de l'air, Air Rhône-Alpes a réalisé avec l'Institut IPSOS une étude d'opinion auprès de 600 rhônalpins pour mieux connaître leurs perceptions, leurs attentes et leur volonté d'agir en matière de qualité de l'air. Ce sondage constitue un éclairage régional à celui publié par la Commission européenne sur les attitudes des européens à l'égard de la qualité de l'air.

Sur le site vous pourrez également retrouver tous les [diagnostics départementaux](#) annuels de la qualité de l'air, [des cartographies interactives](#), une présentation des [missions](#) et des [métiers](#) d'Air Rhône-Alpes ainsi que [l'entrevue du président](#), Alain Chabrolle.

## La mallette "Ecol'Air"

La mallette Ecol'air contient toute une série d'outils destinés aux Collectivités locales et Etablissements scolaires et de crèches afin de mieux prendre en compte la qualité de l'air dans ces bâtiments.

L'outil traite des sujets aussi variés que la rédaction de la commande de mobilier, les éléments à ne pas oublier lors de la construction ou la rénovation des bâtiments, le diagnostic du système de ventilation ou l'utilisation des produits d'entretien... Ce projet est l'aboutissement d'un partenariat entre l'Ademe, la Fédération Atmo France, Atmo PACA, Air Normand et les bureaux d'étude PBC et Alphééis.



La pochette comporte :

- un guide de diagnostic simplifiée des installations de ventilation - [Telecharger](#)
- un guide d'achat et d'utilisation des produits d'entretien - [Telecharger](#)
- un cahier de recommandation pour la prise en compte de la qualité de l'air intérieur dans les opérations de constructions/réhabilitation des écoles - [Telecharger](#)
- Un poster de recommandations au choix et à l'usage des produits d'entretien - [Telecharger](#)
- Des fiches pratiques :
  1. Mallette pédagogique "Justin Peu d'air" - [Telecharger](#)
  2. Boîtier de sensibilisation : indication du confinement de l'air intérieur - [Telecharger](#)
  3. Extraction d'air localisée dans les poubelles des locaux de changes - [Telecharger](#)
  4. Système de ventilation double flux monobloc destiné aux salles de classe - [Telecharger](#)

**écol'air**  
Un établissement qui respire, c'est bon pour l'avenir !



## Un livret Air et Santé pour enseignants et animateurs

Dans le cadre de son plan d'éducation au développement durable, le Grand Lyon publie un nouveau livret ressources consacré à la qualité de l'air. Ce livret ressource baptisé « Air et santé » est le fruit d'un partenariat entre le Grand Lyon, l'inspection Académique du Rhône, Air Rhône-Alpes, Les petits débrouillards, l'ADES et OIKOS.

Tout comme les livrets « Energie et Climat », « mobilité écoresponsable », le livret ressources "Air & santé", dernier né de la série, a pour objectif d'accompagner les enseignants et les animateurs dans leurs projets d'éducation à la qualité de l'air et permet de :

- synthétiser des connaissances de base,
- partager des études scientifiques et techniques, des connaissances,
- donner des références,
- donner des outils pour intervenir en milieu scolaire ou animer en centre de loisirs,
- inciter les lecteurs à agir et à changer leurs comportements.



Connaissances sur l'air (histoire, composition, sources), effets sur la santé et l'environnement, lois et réglementations, actions sur le territoire, éducation à la qualité de l'air sur le territoire sont autant de sujets abordés dans ce livret.

Il fournit également une liste de toutes les ressources éducatives et d'animations disponibles, un précieux outil pour tous ceux qui souhaiteront sensibiliser le public à la qualité de l'air que nous respirons

### POUR EN SAVOIR +

- Consultez [le Livret ressource Air & Santé](#)
- Retrouvez tous les livrets ressource sur le [site du Grand Lyon](#)



## Un jeu de piste « la pollution dans ma ville »

Objectif : Sensibiliser un public familial

La pollution de l'air, une problématique au quotidien.

Distribué à l'office du tourisme, celui-ci permet de reconnaître la pollution atmosphérique sur le patrimoine bâti et ses effets sur la végétation (observation de lichens). Il sera distribué au public et animé lors de la fête nationale « Fête de la Science » sur Chambéry en octobre 2010 et 2011.

Suivre les traces de la pollution de l'air dans ma ville... Afin de traquer la pollution de l'air, et la reconnaître sur le bâti et la végétation chambérienne, nous avons réalisé en partenariat avec la ville et l'Office du Tourisme de Chambéry, un jeu de piste.

Différents volets sont abordés :

- la pollution de l'air sur le bâti : et notamment le rôle prépondérant que joue la pollution atmosphérique dans le processus de noircissement des façades
- La pollution de l'air et la bio-indication par l'observation des lichens.
- La surveillance de la qualité de l'air : la répartition des stations de mesure sur le territoire chambérien et calcul de l'indice ATMO.



Une brochure mise à disposition à l'office du tourisme ou lors des manifestations environnementales de la ville, propose le parcours à réaliser avec diverses étapes. La pollution atmosphérique n'aura plus de secret pour vous !

Consulter la [BROCHURE](#)

**L'exposition de la surveillance de la qualité de l'air de Rhône Alpes** (anciennement Air-Rhône-Alpes)



Composée de 7 posters (2200 X 870 mm) sur pied pour présenter le métier de l'association autour de 3 axes : surveiller, étudier, informer (à consulter à partir des liens ci-dessous)

[POSTER « ETUDIER - l'évolution des polluants »](#)

[POSTER « ETUDIER – l'origine des polluants »](#)

[POSTER « INFORMER – les indices de la qualité de l'air »](#)

[POSTER « INFORMER – les pics de pollution »](#)

[POSTER « SURVEILLER – La surveillance fixe »](#)

[POSTER « SURVEILLER – La surveillance mobile »](#)

[POSTER « SURVEILLER – La modélisation »](#)

Pour toute réservation, merci d'adresser votre demande au service communication : [communication@air-rhonealpes.fr](mailto:communication@air-rhonealpes.fr)

## L'exposition de l'Ain et des Pays de Savoie (anciennement Air-APS)

Pour répondre au mieux à sa mission informative, nous avons créé 6 panneaux (dim. 1m x 2m). à divers niveaux de lecture afin de sensibiliser notre jeune public, comme nos auditeurs les plus aguerris. Pour une meilleure compréhension visuelle, ce projet s'est inspiré et a repris des illustrations ludiques développés par le réseau de qualité de l'air de la région centre : Lig'Air.

6 thématiques sont abordées : l'air / La pollution, qu'est ce que c'est ? / le cycle de la pollution / identification des polluants / la surveillance / l'effet de serre.

[Totem 1 - L'air](#)

[Totem 2 - La pollution](#)

[Totem 3 - Le cycle de la pollution](#)

[Totem 4 - Les polluants](#)

[Totem 5 - La surveillance](#)

[Totem 6 - L'effet de serre](#)



Disponible sur le pôle de Chambéry situé Bâtiment Le Fennec, 19 allée du lac st-André – 73370 LE BOURGET DU LAC - [plan d'accès](#).

Pour toute réservation, merci d'adresser votre demande au service communication :

[communication@air-rhonealpes.fr](mailto:communication@air-rhonealpes.fr)

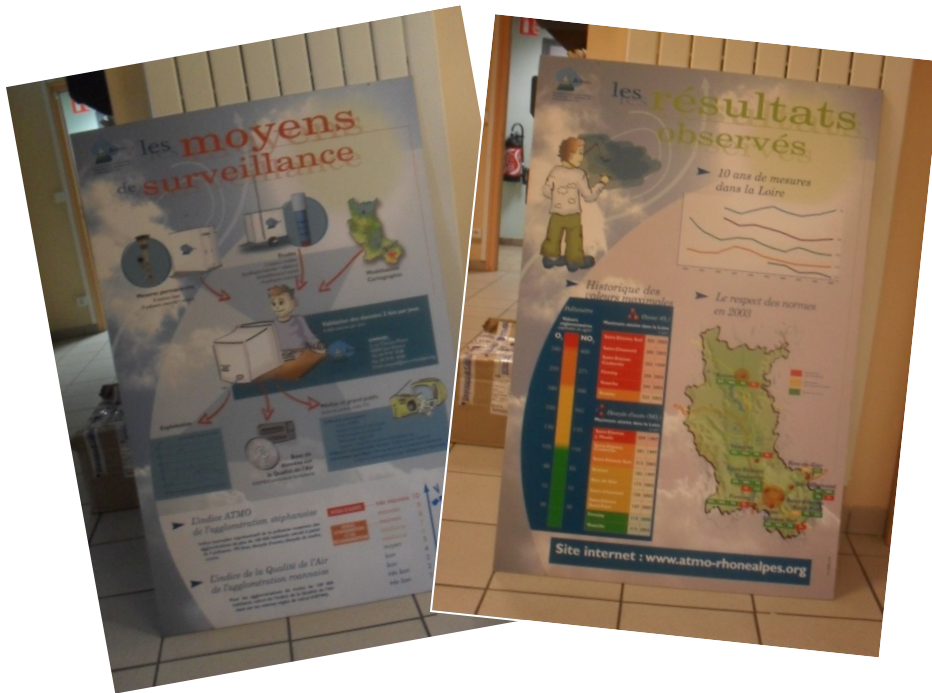


## L'exposition de la Loire (anciennement AMPASEL)

Composée de posters rigides de 60 X 80 mm ou de posters souples transportables plus facilement de 120 X 80 mm.

Les posters sont fournis avec des chaînettes et des crochets afin d'être accrochés à des grilles d'exposition (non fournies).

Le contenu de l'exposition est consultable à partir du lien suivant : <http://www.air-rhonealpes.fr/site/media/telecharger/650097>



Disponible sur le pôle de Saint –Etienne, situé 14 allée Henry Purcell – 42000 SAINT ETIENNE - [plan d'accès](#)

Pour toute réservation, merci d'adresser votre demande au service communication : [communication@air-rhonealpes.fr](mailto:communication@air-rhonealpes.fr)