

Air

Même si les émissions des différents polluants dans le Cantal sont les plus faibles de la région, elles montrent une activité agricole légèrement prépondérante dans la pollution produite. Les quantités de polluants émis sont aussi légèrement supérieures proportionnellement à la population résidente.

Territoire déjà préservé les années précédentes, c'est toujours le cas en 2021 sans aucun dépassement réglementaire. Compte tenu de l'impact de l'ozone sur les cultures et donc sur leur rendement, il est important de noter pour ce département agricole qu'il n'y a aussi aucun dépassement de la valeur réglementaire pour la végétation, donc pas de conséquences pour la santé des plantes, cultivées ou non.

À noter que cette année, le nombre de jours de vigilance pollution à cause des particules est en hausse mais dû aux épisodes d'import de particules sahariennes qui ont été plus fréquents en 2021.

Seulement 72% de la population du Cantal est concernée par un risque sanitaire en PM2,5 alors

que dans pratiquement tous les autres départements cela concerne la quasi-totalité. Pour le NO₂, il ne s'agit aussi que de 2%.

Pollution

Avec 3 jours de vigilances pollution en 2021, exclusivement dus aux poussières désertiques, et aucun épisode d'ozone estival, le Cantal est l'un des départements les plus préservés de la région.

Climat

Dans ce département agricole le moins peuplé de la région, l'agriculture représente les deux-tiers des émissions de gaz à effet de serre (GES) du département alors que les bâtiments ne pèsent que 12%.

Pollens (ambroisie)

Le Cantal fait partie des deux départements, avec la Haute-Loire, les moins touchés de la région, même si la présence de la plante semble acquise. Le sud du département, proche de l'Occitanie est le plus touché.



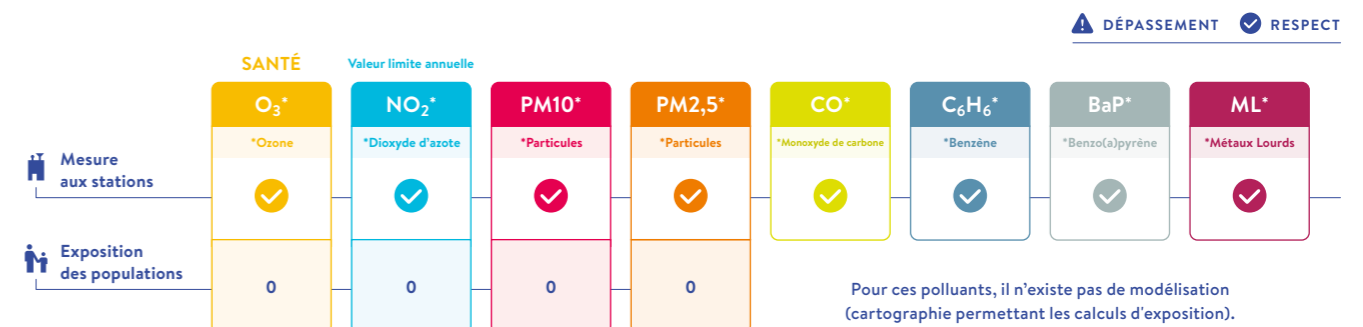
QUALITÉ DE L'AIR ET SITUATION RÉGLEMENTAIRE

La qualité de l'air s'améliore depuis 15 ans et le respect de la réglementation en vigueur est atteint sur de nombreux départements de la région. Néanmoins, cette réglementation est en cours de révision avec un projet de directive européenne qui sera soumis à consultation début 2023. Des seuils plus stricts devraient être appliqués dans les années à venir.

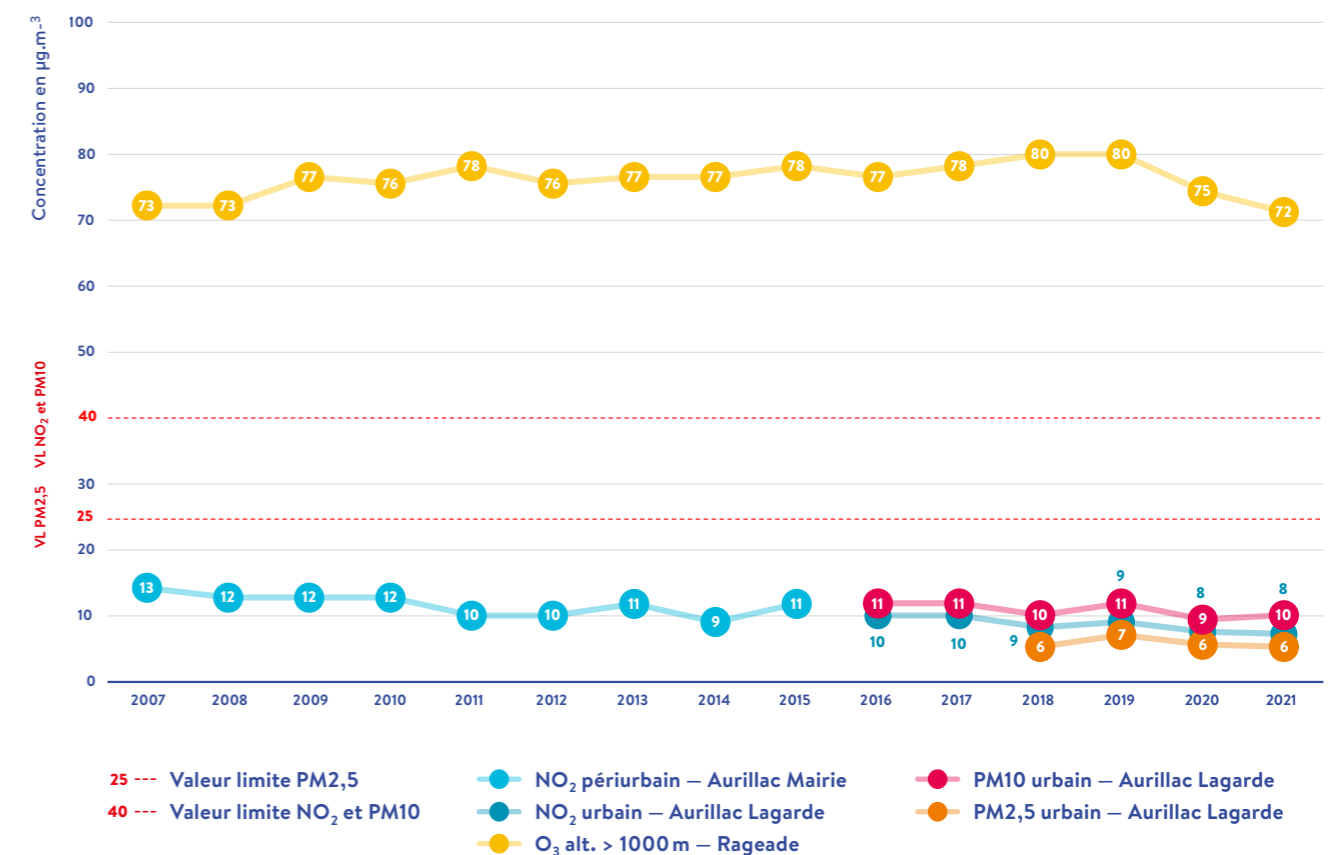
1. DÉPASSEMENTS RÉGLEMENTAIRES POUR LES PRINCIPAUX POLLUANTS

Aux stations de mesure et par modélisation (pour évaluer l'exposition des populations) dans le Cantal en 2021

Seul un dépassement mesuré par une station constitue un dépassement avéré entraînant la comptabilisation de la population exposée

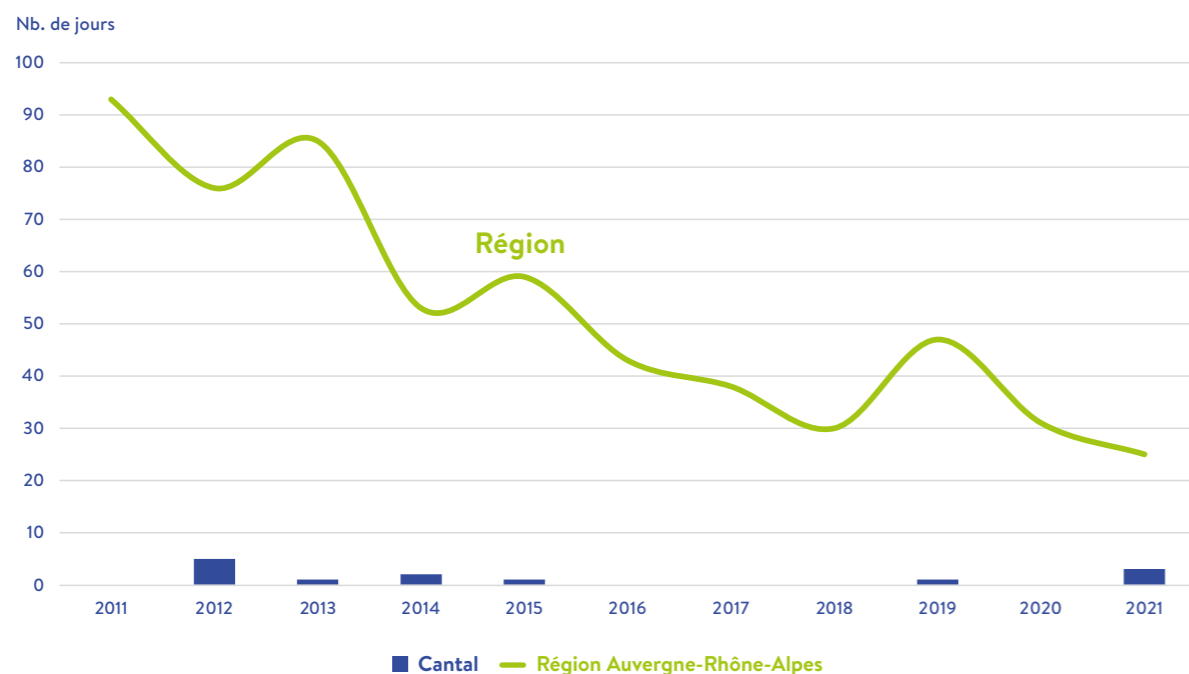


Stations de mesure représentatives du département du Cantal (évolution des moyennes annuelles de 2007 à 2021)

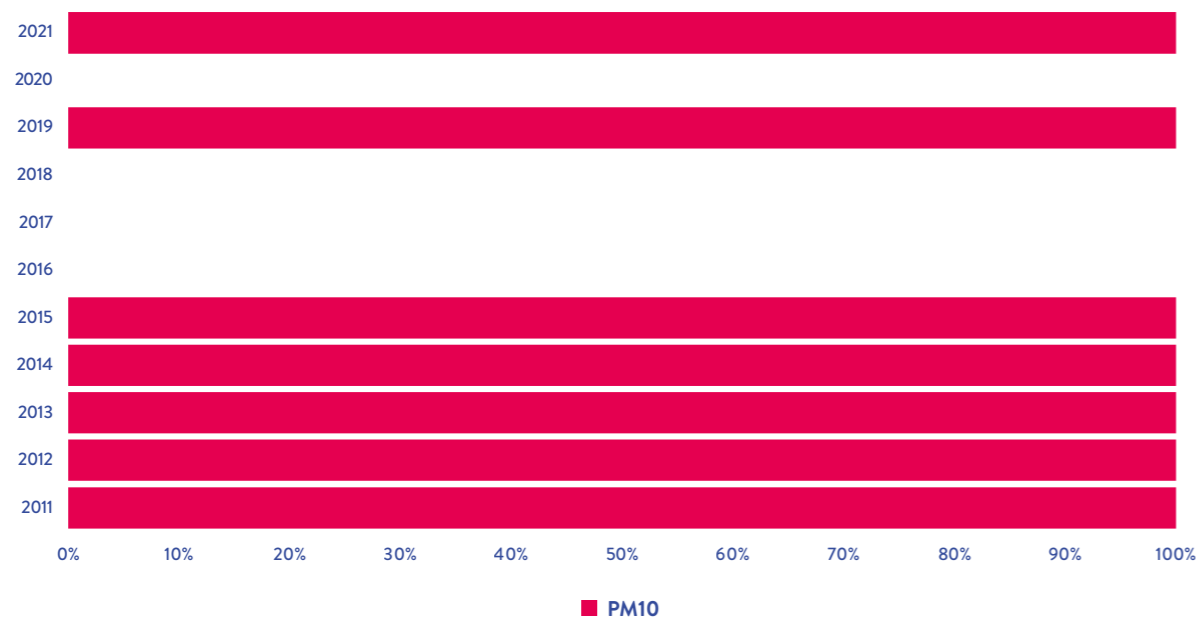


2. EXPOSITION DES POPULATIONS AUX PICS DE POLLUTION

Bilan des épisodes de pollution pour le Cantal : nombre de jours d'activation d'une vigilance de 2011 à 2021



Polluants responsables des vigilances pollution dans le Cantal de 2011 à 2021

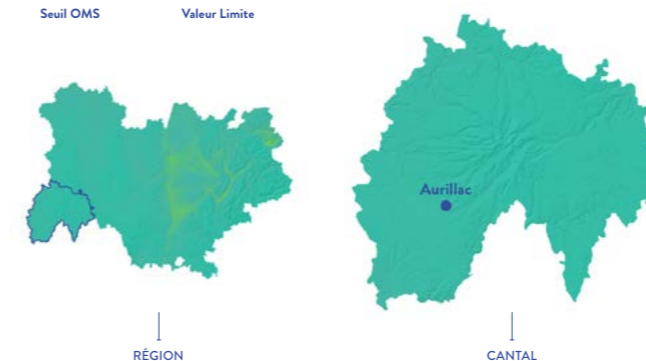


QUALITÉ DE L'AIR ET EFFETS SANITAIRES

La qualité de l'air reste un enjeu sanitaire majeur pour la région Auvergne-Rhône-Alpes. En septembre 2021, l'Organisation Mondiale de la Santé a publié de nouvelles lignes directrices sanitaires pour les principaux polluants de l'air. Elles fixent un cap ambitieux pour mieux préserver la santé des populations.

1. EXPOSITION DES POPULATIONS À LA POLLUTION CHRONIQUE

Populations exposées à des dépassements des valeurs recommandées par l'OMS pour les trois polluants principaux dans le Cantal en 2021



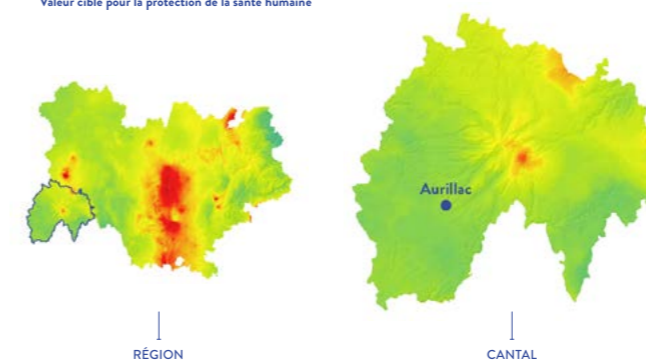
PM_{2,5}

Valeur recommandée OMS

RÉGION **7 802 000** hab.

CANTAL **104 900** hab.

• CA du Bassin d'Aurillac **50 000** hab.



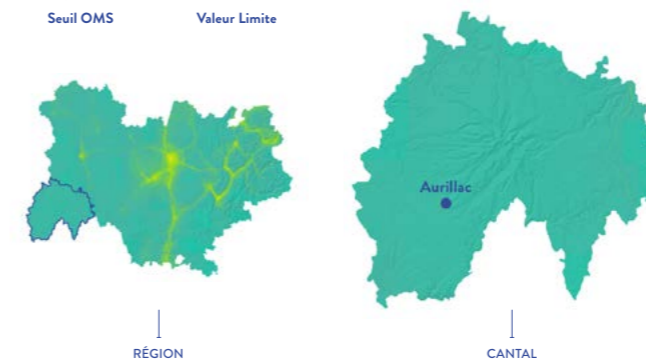
O₃

Valeur cible santé

RÉGION **4 772 000** hab.

CANTAL **0** hab.

• CA du Bassin d'Aurillac **0** hab.



NO₂

Valeur recommandée OMS

RÉGION **4 754 300** hab.

CANTAL **2 700** hab.

• CA du Bassin d'Aurillac **2 300** hab.



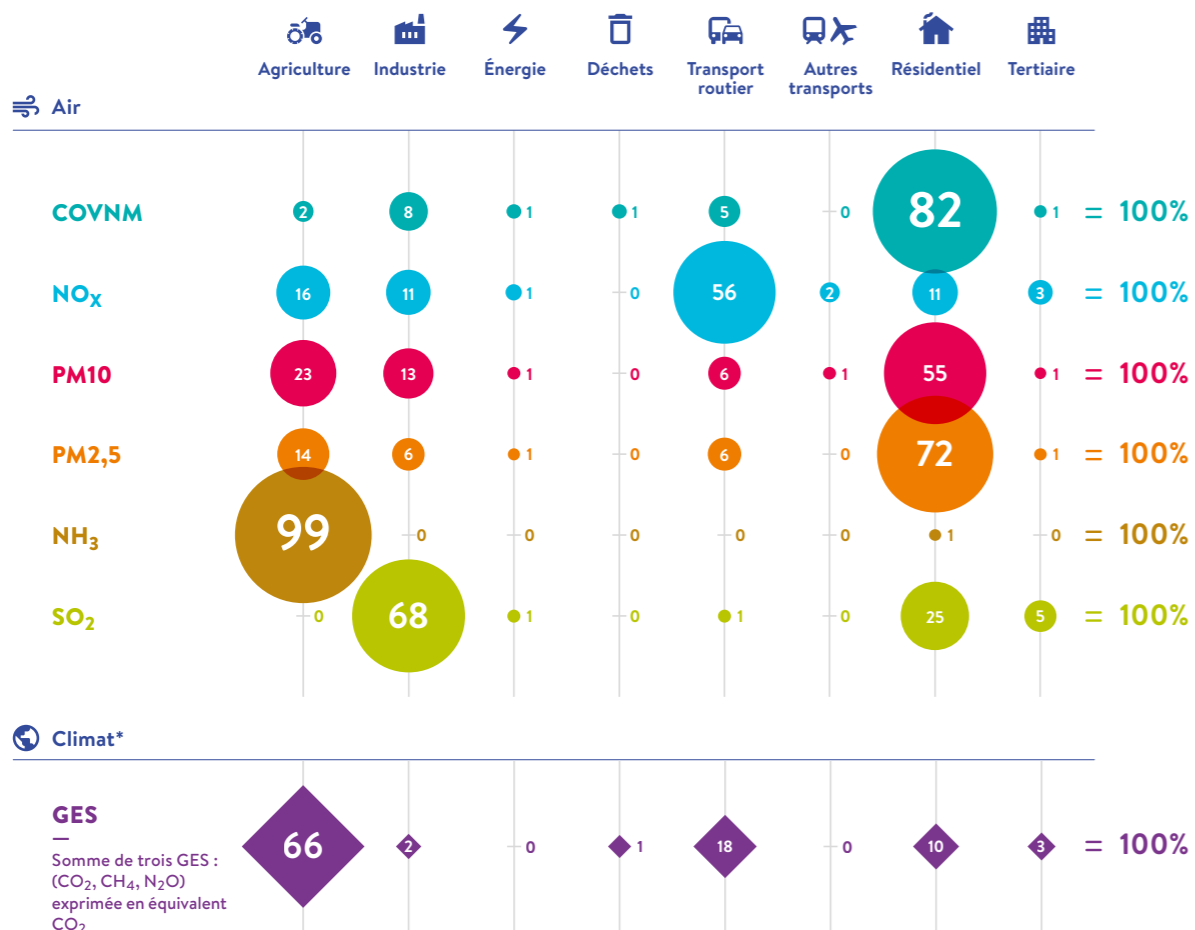
QUALITÉ DE L'AIR ET RÉCHAUFFEMENT CLIMATIQUE

Polluants de l'air et gaz à effet de serre sont générés par les mêmes activités humaines : transport routier, activités agricoles, industrie et résidentiel. Les enjeux énergétiques sont indissociables de ceux du changement climatique et de la pollution de l'air. L'utilisation d'énergies fossiles entraîne des émissions de polluants atmosphériques et de gaz à effet de serre importantes. Une approche transversale air-climat-énergie est indispensable pour appréhender globalement les impacts des activités humaines sur notre environnement. Dans notre région, des objectifs ambitieux de réduction de nos émissions polluantes et des gaz à effet de serre sont promus par le Plan National de Réduction des Emissions de Polluants Atmosphériques (PREPA) et le Schéma Régional d'Aménagement, de Développement Durable et d'Égalité des Territoires (SRADDET).

1. DES ACTIVITÉS HUMAINES À L'ORIGINE DE LA DÉGRADATION DE L'AIR ET DU CLIMAT

Contribution des différentes activités humaines aux émissions de polluants atmosphériques et gaz à effet de serre (en %) dans le Cantal

Inventaire v2021 (Données 2019)



* Source : Observatoire régional climat air énergie Auvergne-Rhône-Alpes (ORCAE).

144 765 hab.

dans le Cantal

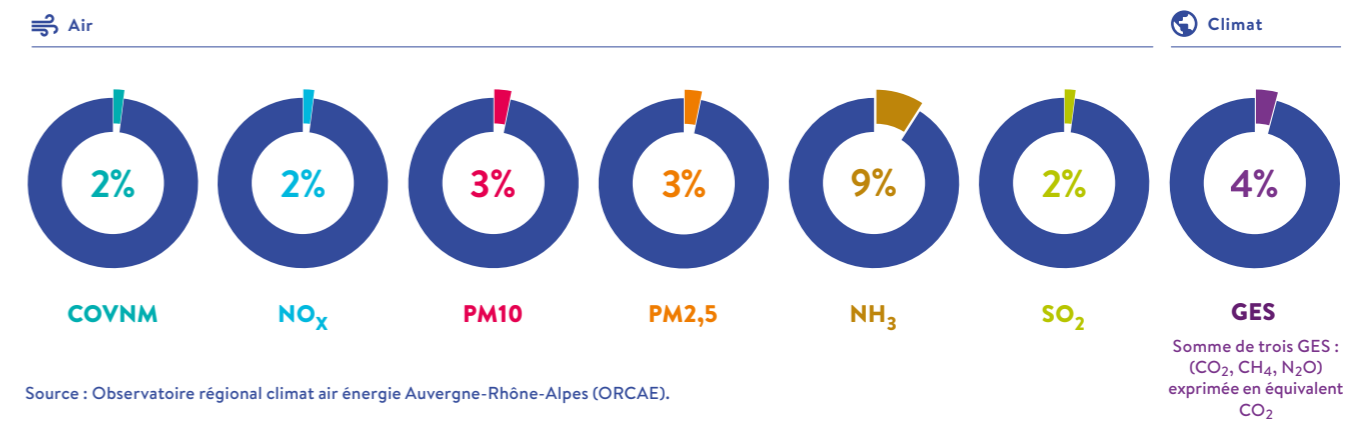
Source INSEE, population légale 2018 en vigueur au 1^{er} janvier 2021



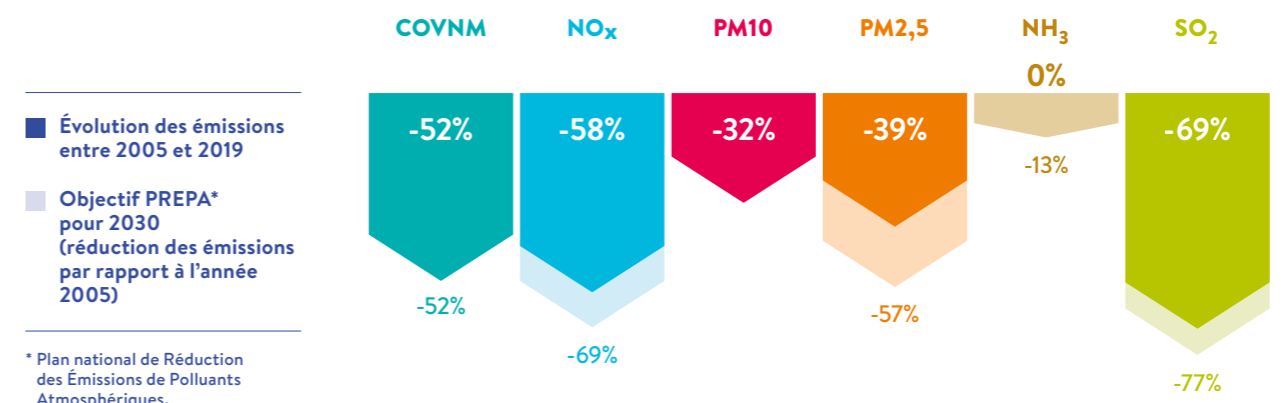
2% de la population régionale

2. ÉVOLUTION DES ÉMISSIONS ET OBJECTIFS À ATTEINDRE

Contribution du Cantal dans les émissions régionales de chacun des polluants (2019)



Les émissions de polluants de l'air depuis 2005 dans le Cantal



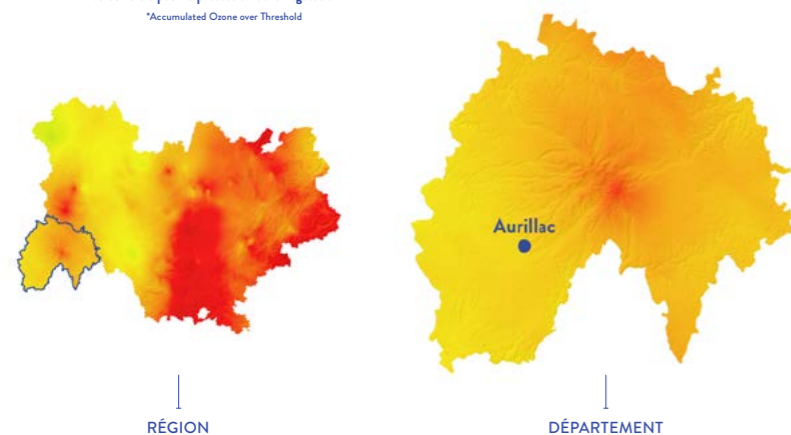


QUALITÉ DE L'AIR ET EFFETS SUR LA BIODIVERSITÉ

Une mauvaise qualité de l'air affecte les espèces végétales, les rendements agricoles et aggrave l'allergénicité des pollens. Le changement climatique tendra aussi à augmenter le risque lié à l'exposition aux pollens, notamment pour l'ambrosie, plante allergisante particulièrement problématique en Auvergne-Rhône-Alpes.

1. DES ESPACES NATURELS ET SURFACES AGRICOLES AFFECTÉS

Exposition de la végétation à l'ozone dans le Cantal en 2021



5774 km² Surface du département

5700 km² Surface de la zone écosystème dans le département

0 km² Surface de la zone écosystème en dépassement dans le département

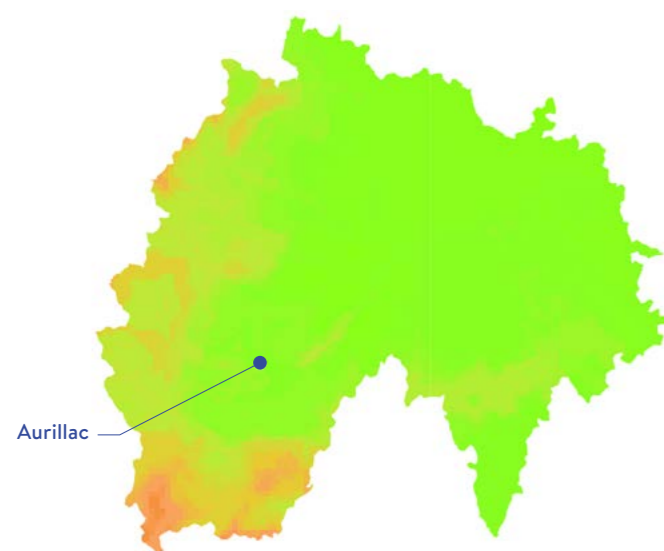
99% Part de la zone écosystème dans le département

0% Part de la zone écosystème en dépassement dans le département

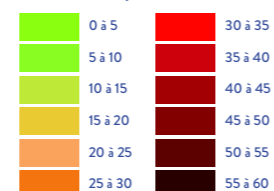
* Une zone qualifiée d'écosystème correspond à la partie du territoire hors zone urbaine. Cela permet de caractériser les zones avec de la végétation (espaces naturels, cultures, etc.) pouvant être affectées par de la pollution à l'ozone.

2. ALLERGIES LIÉES AUX POLLENS : L'AMBROISIE, UN FLÉAU EN AUVERGNE-RHÔNE-ALPES

Modélisation du risque allergique lié à l'ambrosie en 2021 pour le Cantal



Nombre de jours RAEP* ≥ 3



*Risque d'Allergie lié à l'Exposition aux Pollens

Le Cantal fait partie des deux départements, avec la Haute-Loire, les moins touchés de la région, même si la présence de la plante semble acquise. Le sud du département, proche de l'Occitanie, est le plus touché.

