

Air

Les émissions des différents polluants en Drôme montrent une activité industrielle particulièrement mineure dans la pollution produite et les quantités globales sont proportionnelles à la population résidente.

Malgré la diminution des concentrations d'ozone, ce département méridional est toujours sensible en 2021 et garde un dépassement réglementaire pour ce polluant qui expose 21% de sa population à des niveaux trop élevés. De plus, la valeur réglementaire pour la protection de la végétation est aussi dépassée et présage donc de possibles impacts sur les cultures et leurs rendements : la Drôme est le département avec la plus grande partie de zone écosystème touchée (60%).

La quasi-totalité de la population de la Drôme est concernée par un risque sanitaire en PM_{2,5} tandis que 61% l'est pour le NO₂.

Pollution

Le nombre de vigilances pollution dans la Drôme

suit la tendance régionale et est en baisse en 2021. À noter que ce département est souvent impacté par des imports en provenance de zones limitrophes (Bassin lyonnais par vent de nord et région SUD, par vent de sud). 8 jours de vigilances pollution liés aux particules fines et 3 jours dus à l'ozone ont été observés.

Climat

Près de 50% des gaz à effet de serre (GES) sont émis par les transports routiers.

** Pollens (ambrosie)

La Drôme est un des quatre départements les plus touchés avec l'Isère, le Rhône et l'Ardèche. C'est bien sur l'axe de la vallée du Rhône, lieu de développement historique de l'ambrosie où le nombre de jour avec un risque allergique significatif (égal ou supérieur à 3 sur 5) est le plus important. On peut compter jusqu'à 50 jours de dépassement de ce seuil dans ce département.



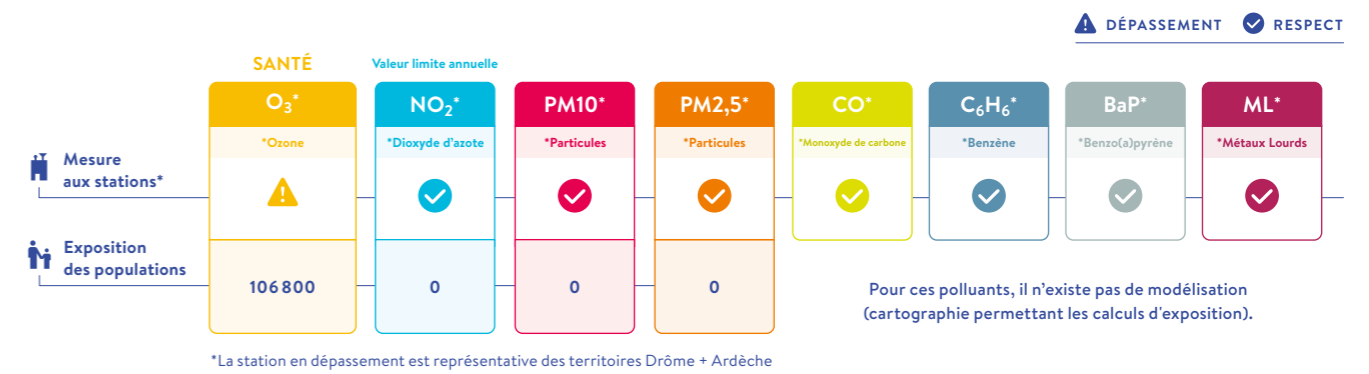
QUALITÉ DE L'AIR ET SITUATION RÉGLEMENTAIRE

La qualité de l'air s'améliore depuis 15 ans et le respect de la réglementation en vigueur est atteint sur de nombreux départements de la région. Néanmoins, cette réglementation est en cours de révision avec un projet de directive européenne qui sera soumis à consultation début 2023. Des seuils plus stricts devraient être appliqués dans les années à venir.

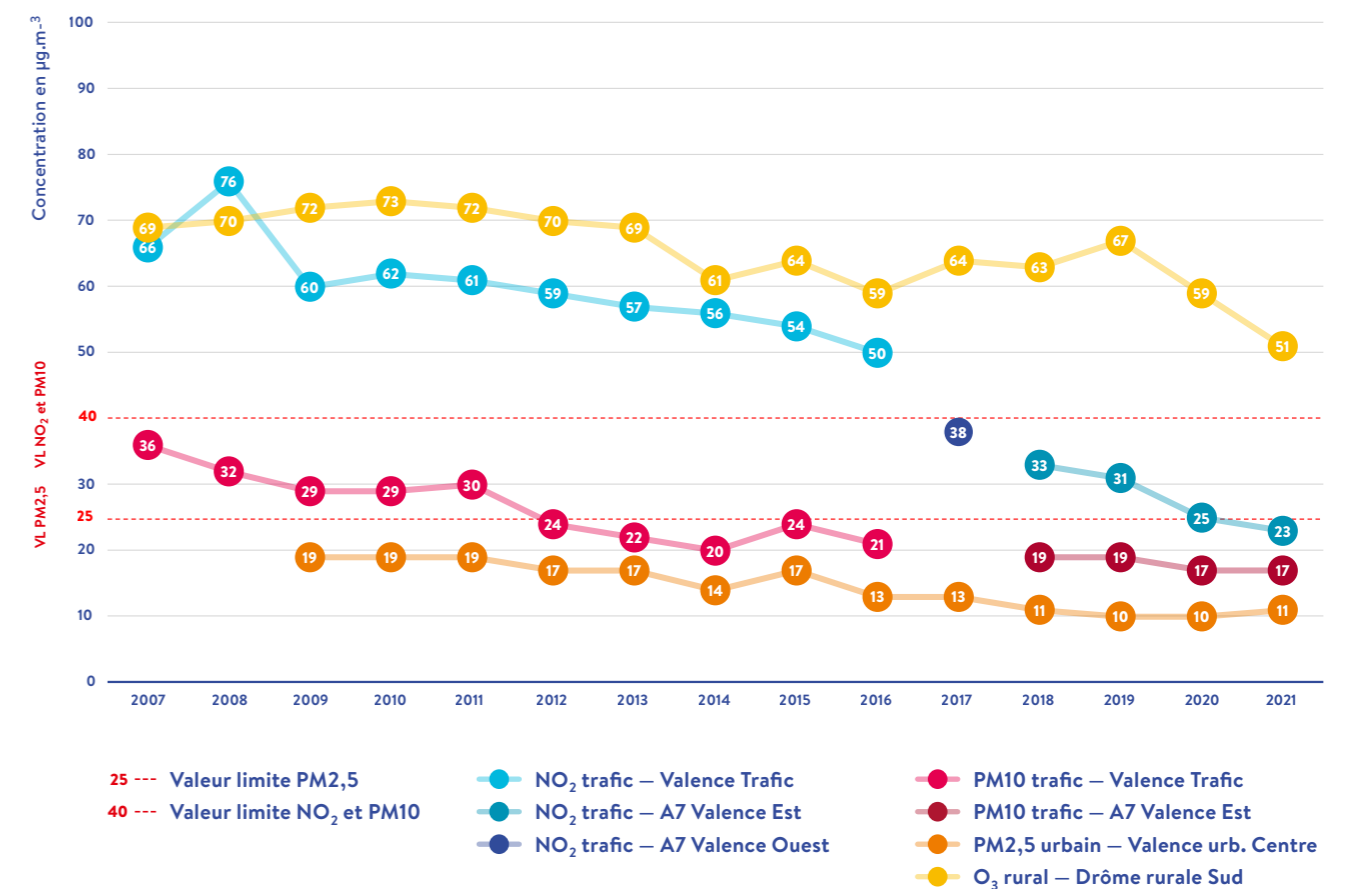
1. DÉPASSEMENTS RÉGLEMENTAIRES POUR LES PRINCIPAUX POLLUANTS

Aux stations de mesure et par modélisation (pour évaluer l'exposition des populations) dans la Drôme en 2021

Seul un dépassement mesuré par une station constitue un dépassement avéré entraînant la comptabilisation de la population exposée

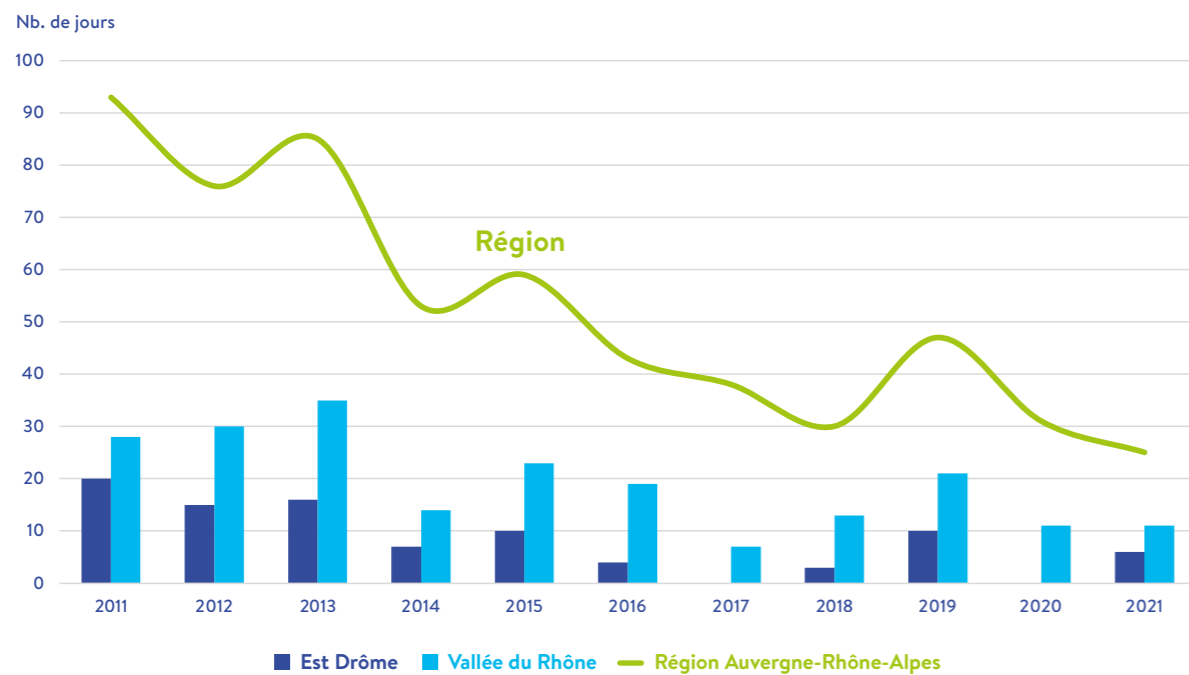


Stations de mesure représentatives du département de la Drôme et de l'Ardèche (évolution des moyennes annuelles de 2007 à 2021)

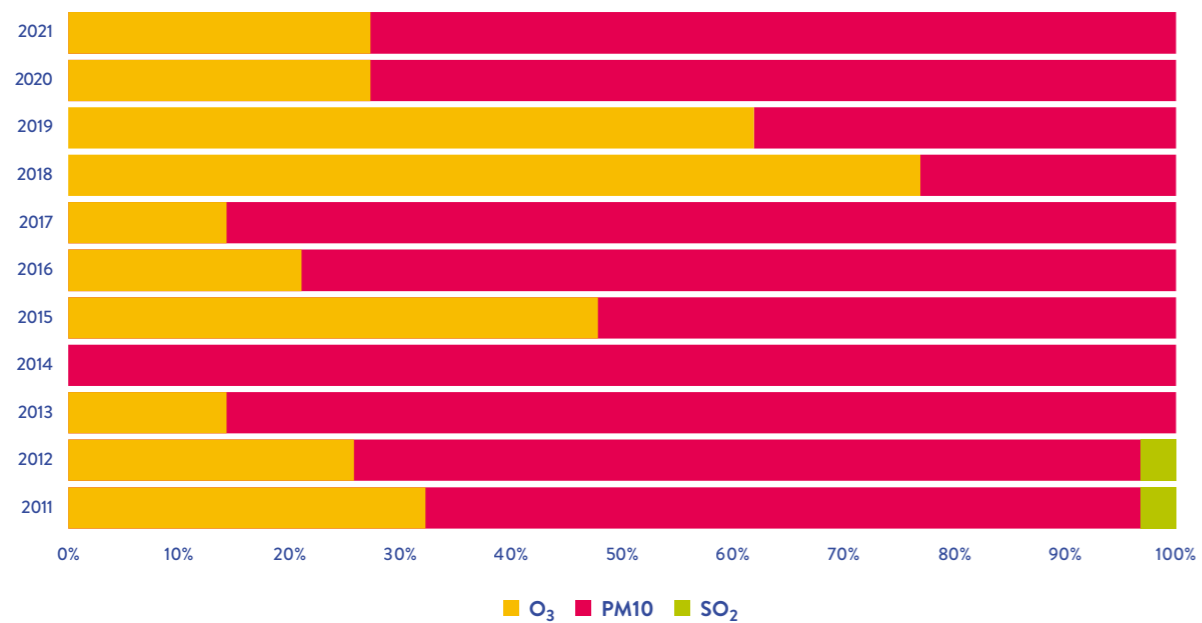


2. EXPOSITION DES POPULATIONS AUX PICS DE POLLUTION

Bilan des épisodes de pollution pour la Drôme : nombre de jours d'activation d'une vigilance de 2011 à 2021



Polluants responsables des vigilances pollution dans la Drôme de 2011 à 2021

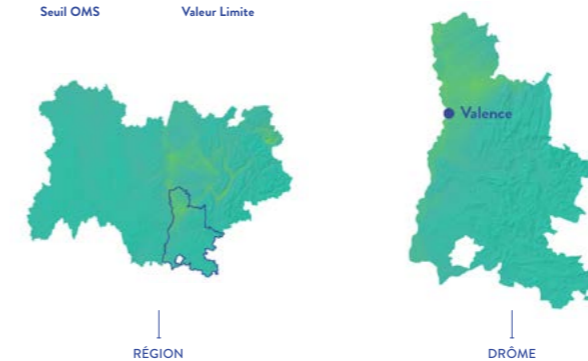


QUALITÉ DE L'AIR ET EFFETS SANITAIRES

La qualité de l'air reste un enjeu sanitaire majeur pour la région Auvergne-Rhône-Alpes. En septembre 2021, l'Organisation Mondiale de la Santé a publié de nouvelles lignes directrices sanitaires pour les principaux polluants de l'air. Elles fixent un cap ambitieux pour mieux préserver la santé des populations.

1. EXPOSITION DES POPULATIONS À LA POLLUTION CHRONIQUE

Populations exposées à des dépassements des valeurs recommandées par l'OMS pour les trois polluants principaux dans la Drôme en 2021



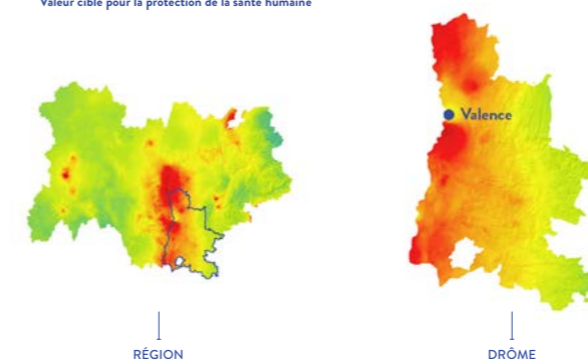
PM_{2,5}

Valeur recommandée OMS

RÉGION 7 802 000 hab.

DRÔME 506 800 hab.

• CA Valence Romans Agglo
223 300 hab.



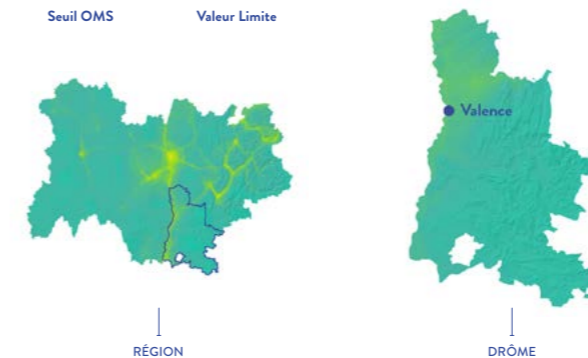
O₃

Valeur cible santé

RÉGION 4 772 000 hab.

DRÔME 106 800 hab.

• CA Valence Romans Agglo
50 200 hab.



NO₂

Valeur recommandée OMS

RÉGION 4 754 300 hab.

DRÔME 316 300 hab.

• CA Valence Romans Agglo
167 800 hab.



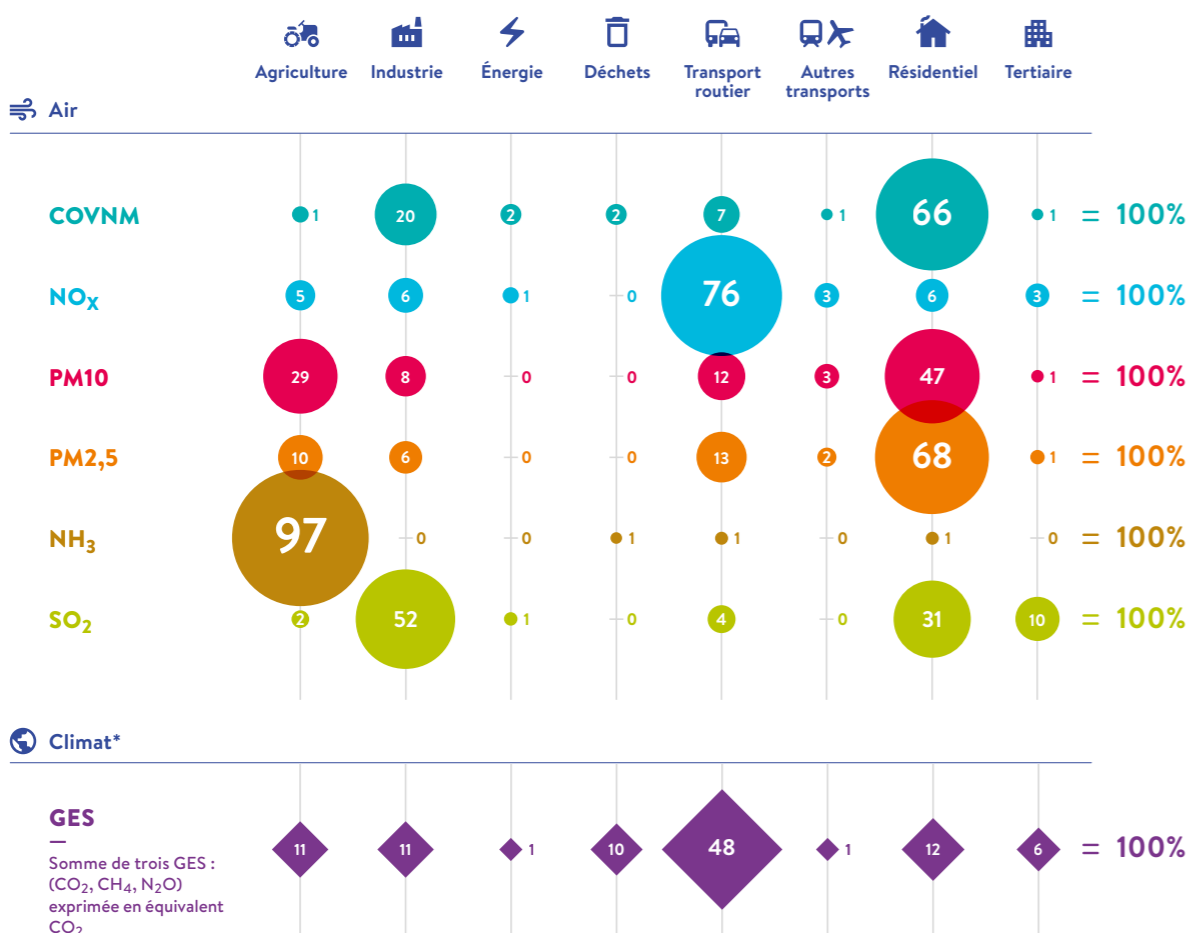
QUALITÉ DE L'AIR ET RÉCHAUFFEMENT CLIMATIQUE

Polluants de l'air et gaz à effet de serre sont générés par les mêmes activités humaines : transport routier, activités agricoles, industrie et résidentiel. Les enjeux énergétiques sont indissociables de ceux du changement climatique et de la pollution de l'air. L'utilisation d'énergies fossiles entraîne des émissions de polluants atmosphériques et de gaz à effet de serre importantes. Une approche transversale air-climat-énergie est indispensable pour appréhender globalement les impacts des activités humaines sur notre environnement. Dans notre région, des objectifs ambitieux de réduction de nos émissions polluantes et des gaz à effet de serre sont promus par le Plan National de Réduction des Emissions de Polluants Atmosphériques (PREPA) et le Schéma Régional d'Aménagement, de Développement Durable et d'Égalité des Territoires (SRADDET).

1. DES ACTIVITÉS HUMAINES À L'ORIGINE DE LA DÉGRADATION DE L'AIR ET DU CLIMAT

Contribution des différentes activités humaines aux émissions de polluants atmosphériques et gaz à effet de serre (en %) dans la Drôme

Inventaire v2021 (Données 2019)



* Source : Observatoire régional climat air énergie Auvergne-Rhône-Alpes (ORCAE).

514 732 hab.

dans la Drôme

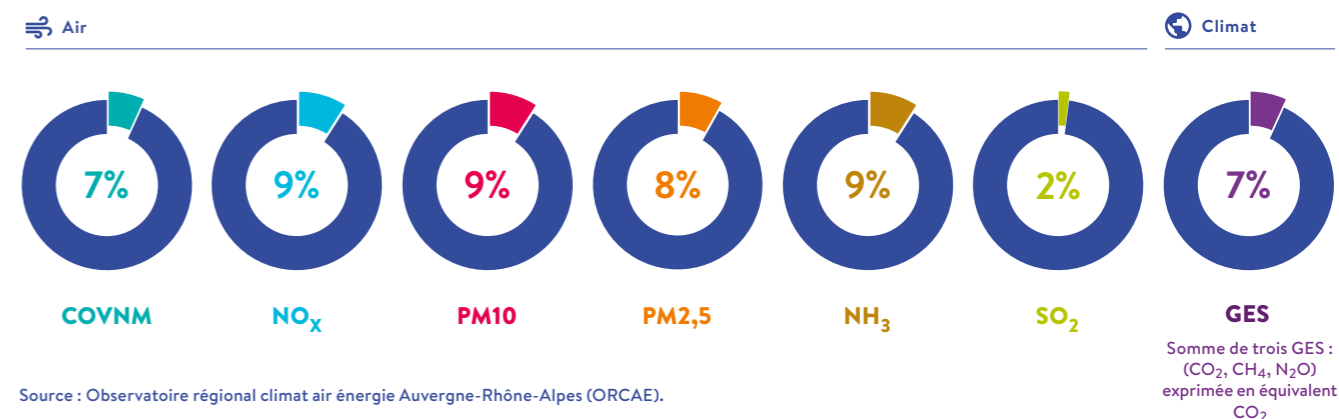
Source INSEE, population légale 2018 en vigueur au 1^{er} janvier 2021



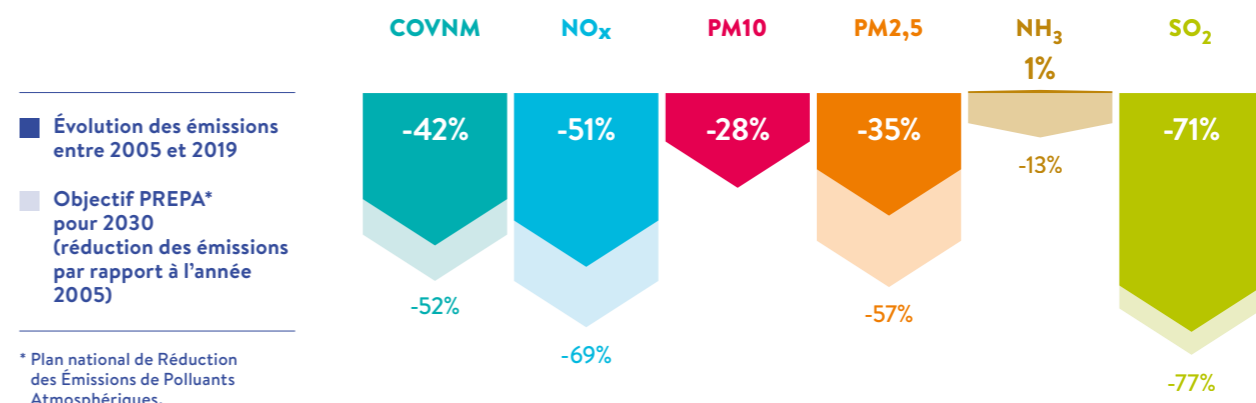
7% de la population régionale

2. ÉVOLUTION DES ÉMISSIONS ET OBJECTIFS À ATTEINDRE

Contribution de la Drôme dans les émissions régionales de chacun des polluants (2019)



Les émissions de polluants de l'air depuis 2005 dans la Drôme



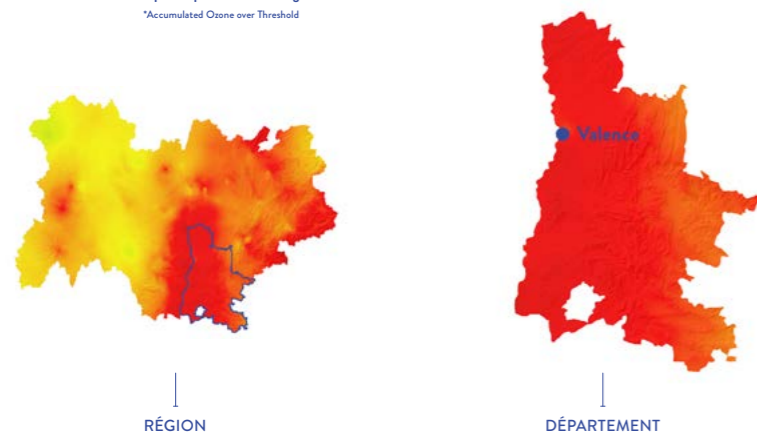


QUALITÉ DE L'AIR ET EFFETS SUR LA BIODIVERSITÉ

Une mauvaise qualité de l'air affecte les espèces végétales, les rendements agricoles et aggrave l'allergénicité des pollens. Le changement climatique tendra aussi à augmenter le risque lié à l'exposition aux pollens, notamment pour l'ambrosie, plante allergisante particulièrement problématique en Auvergne-Rhône-Alpes.

1. DES ESPACES NATURELS ET SURFACES AGRICOLES AFFECTÉS

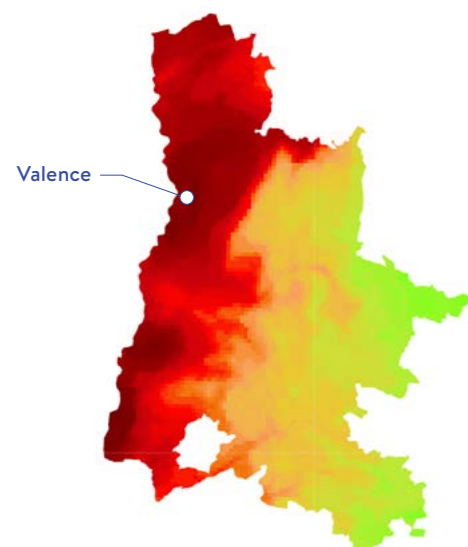
Exposition de la végétation à l'ozone dans la Drôme en 2021



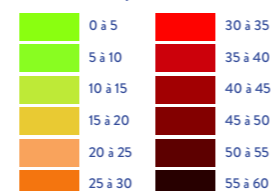
*Une zone qualifiée d'écosystème correspond à la partie du territoire hors zone urbaine. Cela permet de caractériser les zones avec de la végétation (espaces naturels, cultures, etc.) pouvant être affectées par de la pollution à l'ozone.

2. ALLERGIES LIÉES AUX POLLENS : L'AMBROISIE, UN FLÉAU EN AUVERGNE-RHÔNE-ALPES

Modélisation du risque allergique lié à l'ambrosie en 2021 pour la Drôme



Nombre de jours RAEP* ≥ 3



*Risque d'Allergie lié à l'Exposition aux Pollens

La Drôme est l'un des 4 départements les plus touchés avec l'Isère, le Rhône et l'Ardèche. C'est bien sur l'axe de la vallée du Rhône, lieu de développement historique de l'ambrosie où le nombre de jour avec un risque allergique significatif (égal ou supérieur à 3 sur 5) est le plus important. On peut compter jusqu'à 50 jours de dépassement de ce seuil dans ce département.

