

# Diagnostic qualité de l'air

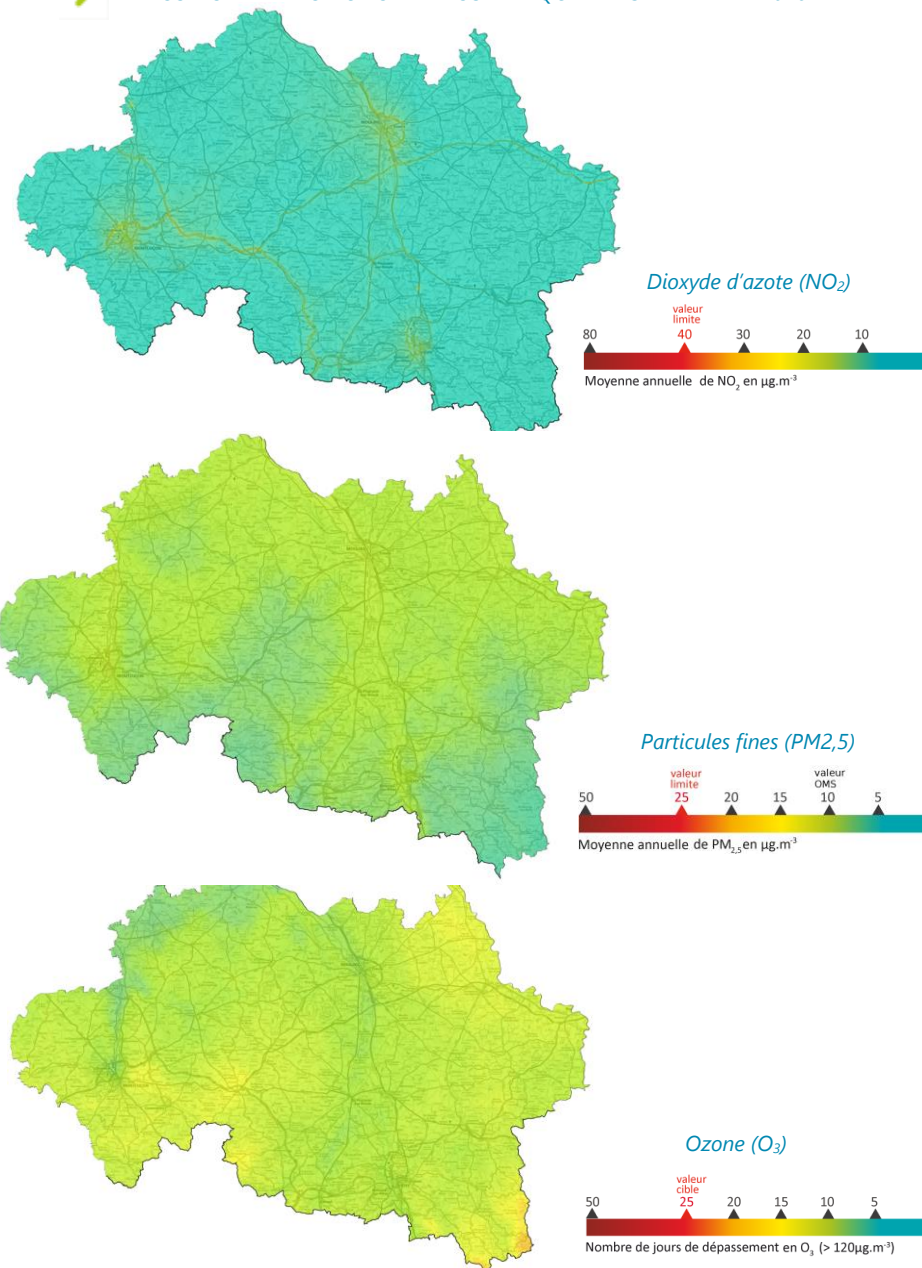
## Allier

SRADDET • Territoires 2030 • CONSULTATION TERRITORIALE

### Les cartes

Réglementation respectée à l'exception des abords de la N7 (dépassement relatif au dioxyde d'azote). Des valeurs supérieures aux seuils recommandés par l'Organisation Mondiale de la Santé (particules fines, ozone).

→ EXPOSITION A LA POLLUTION ATMOSPHERIQUE DANS L'ALLIER EN 2016

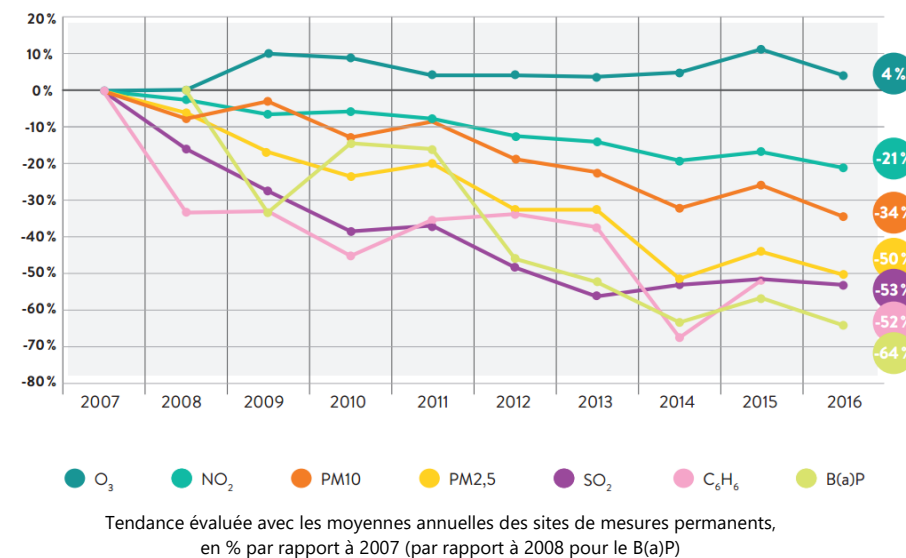


10 0 10 20 30 40 km

### Les tendances

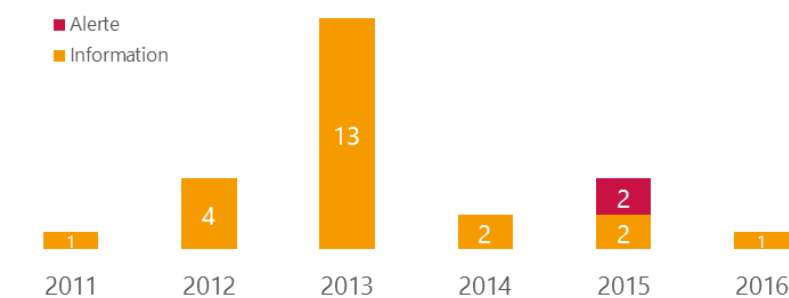
Diminution des concentrations dans l'Allier comme dans le reste de la région, sauf pour l'ozone dont les concentrations augmentent légèrement.

→ EVOLUTION DES MOYENNES REGIONALES ANNUELLES DEPUIS 10 ANS  
Ecart des concentrations par rapport à 2007 – région Auvergne-Rhône-Alpes



Des phénomènes de pic de pollution peu fréquents.

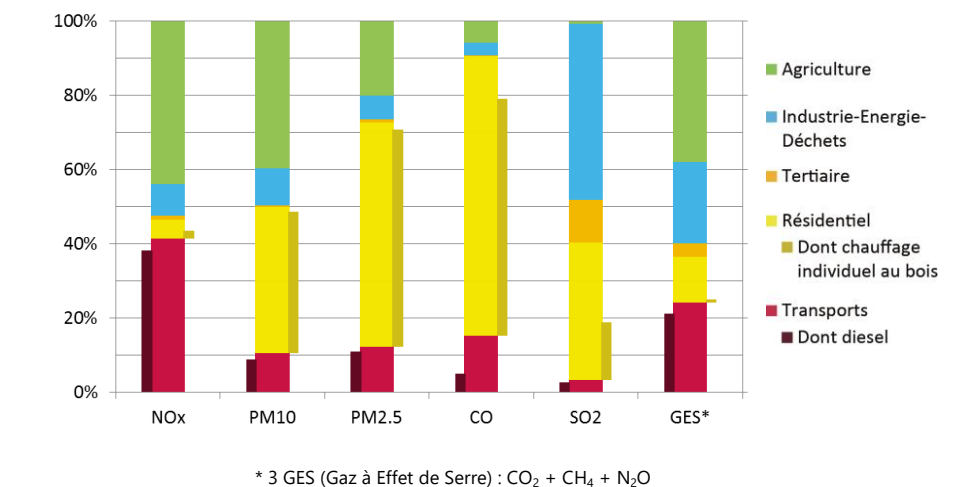
→ EPISODES DE POLLUTION DANS L'ALLIER DE 2011 A 2016  
Nombre de jours d'activation du niveau information ou alerte du dispositif préfectoral



### Les leviers d'actions

L'inventaire des émissions permet d'évaluer les principaux secteurs contributeurs aux émissions de polluants atmosphériques du département de l'Allier. Différents plans d'actions en faveur de la qualité de l'air sont déclinés sur le territoire (6 plans climat air énergie).

→ CONTRIBUTION DES SECTEURS D'ACTIVITES DANS LES EMISSIONS DE POLLUANTS  
En 2015 sur le département de l'Allier



Observatoire agréé par le Ministère de l'Environnement pour la surveillance et l'information sur la qualité de l'air dans la région, Atmo Auvergne-Rhône-Alpes accompagne la Région dans l'élaboration du SRADDET à travers une analyse permettant une hiérarchisation cohérente des enjeux pour tous les départements de la Région.

### CONTACT

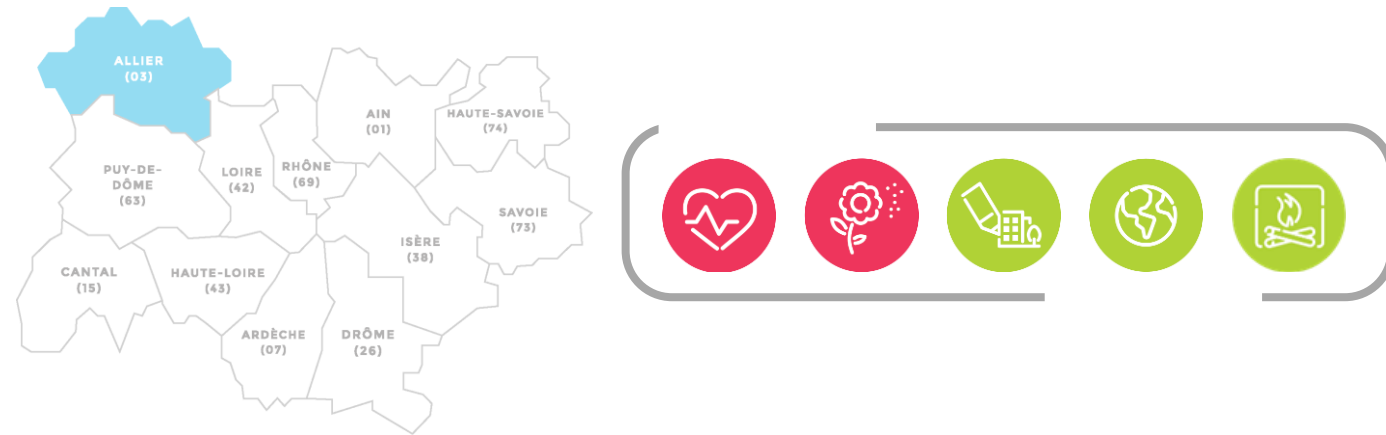
Cyril BESSEYRE, Référent territorial Auvergne  
cbesseyre@atmo-aura.fr

Atmo Auvergne-Rhône-Alpes  
3 allée des Sorbiers 69500 BRON  
Tel. 09 72 26 48 90  
contact@atmo-aura.fr

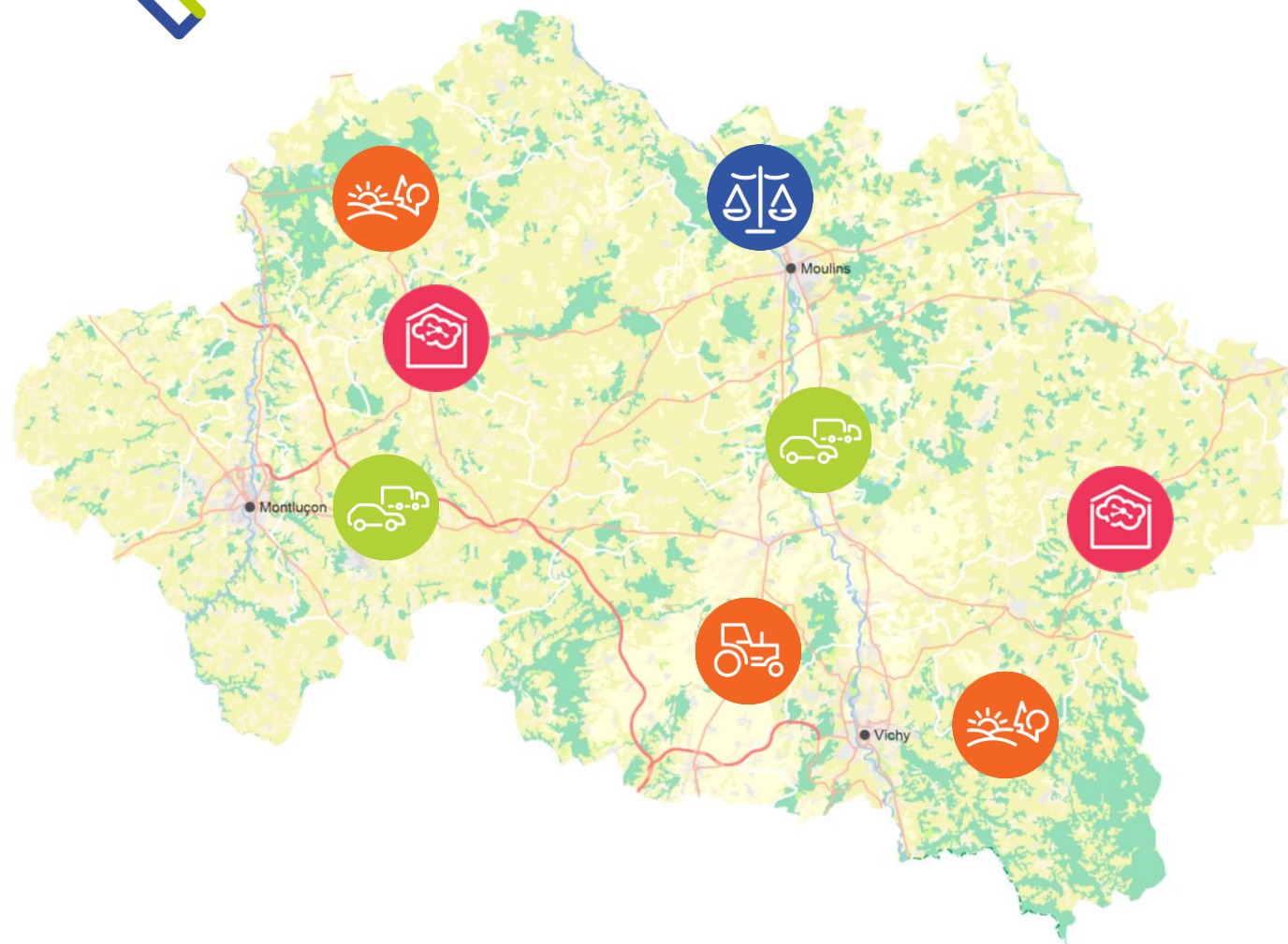
# CARTE DES ENJEUX QUALITE DE L'AIR DANS L'ALLIER

En Auvergne-Rhône-Alpes, l'amélioration de la qualité de l'air est au carrefour de différents enjeux.

## Enjeux concernant l'ensemble de la région



## Zoom sur les enjeux spécifiques du département



### ENJEU REGLEMENTAIRE

- Dépassement de la valeur limite (pour le dioxyde d'azote).

### ENJEU SANITAIRE ET SOCIÉTAL

- Dépassement de la recommandation OMS (Organisation Mondiale de la Santé) pour 56 % des habitants de l'Allier pour les particules fines PM2,5.
- Occurrence importante de pollens allergisants, notamment l'ambroisie, dans l'Allier.
- Vigilance sur la qualité de l'air intérieur (radon partie Ouest et Est du département).

### ENJEU TRANSITION ENERGETIQUE

- Enjeux de mobilité forts aux abords des infrastructures importantes de transport.
- Engagement des collectivités dans un Plan Climat Air Energie (6 EPCI obligés sur 10 dans le département).
- Importance de développer un urbanisme intégrant la qualité de l'air.
- Développement équilibré de la filière bois au regard de la qualité de l'air.

### ENJEU ECONOMIQUE

- Promotion des bonnes pratiques agricoles (traitement des cultures, épandages agricoles, élevages, ...).
- Préservation de la qualité de l'air en lien avec les activités de pleine nature et de thermalisme.