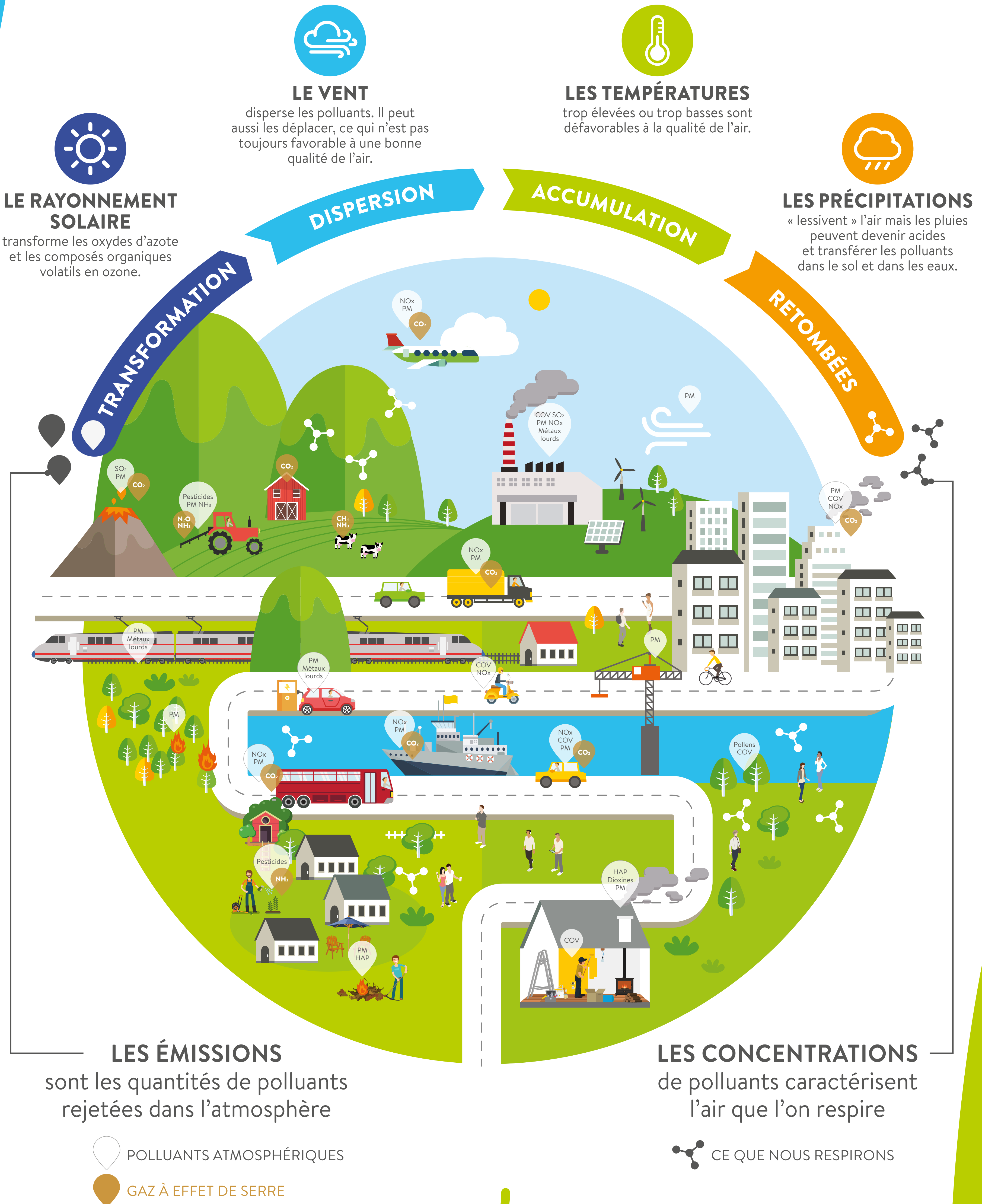


Qu'est-ce que la pollution de l'air ?

La qualité de l'air dépend de la quantité de polluants émis dans l'atmosphère par différentes sources, humaines (trafic routier, industries, chauffage, activités agricoles) ou naturelles. Elle est influencée par les conditions météorologiques et topographiques. Une quinzaine de polluants ou familles de composés sont réglementés mais bien plus sont surveillés.



Ne pas confondre

Les polluants de l'air, composés de gaz ou de particules nocives, ont un effet direct et local sur la santé et l'environnement.

Les gaz à effet de serre agissent au niveau planétaire et sont responsables du changement climatique.