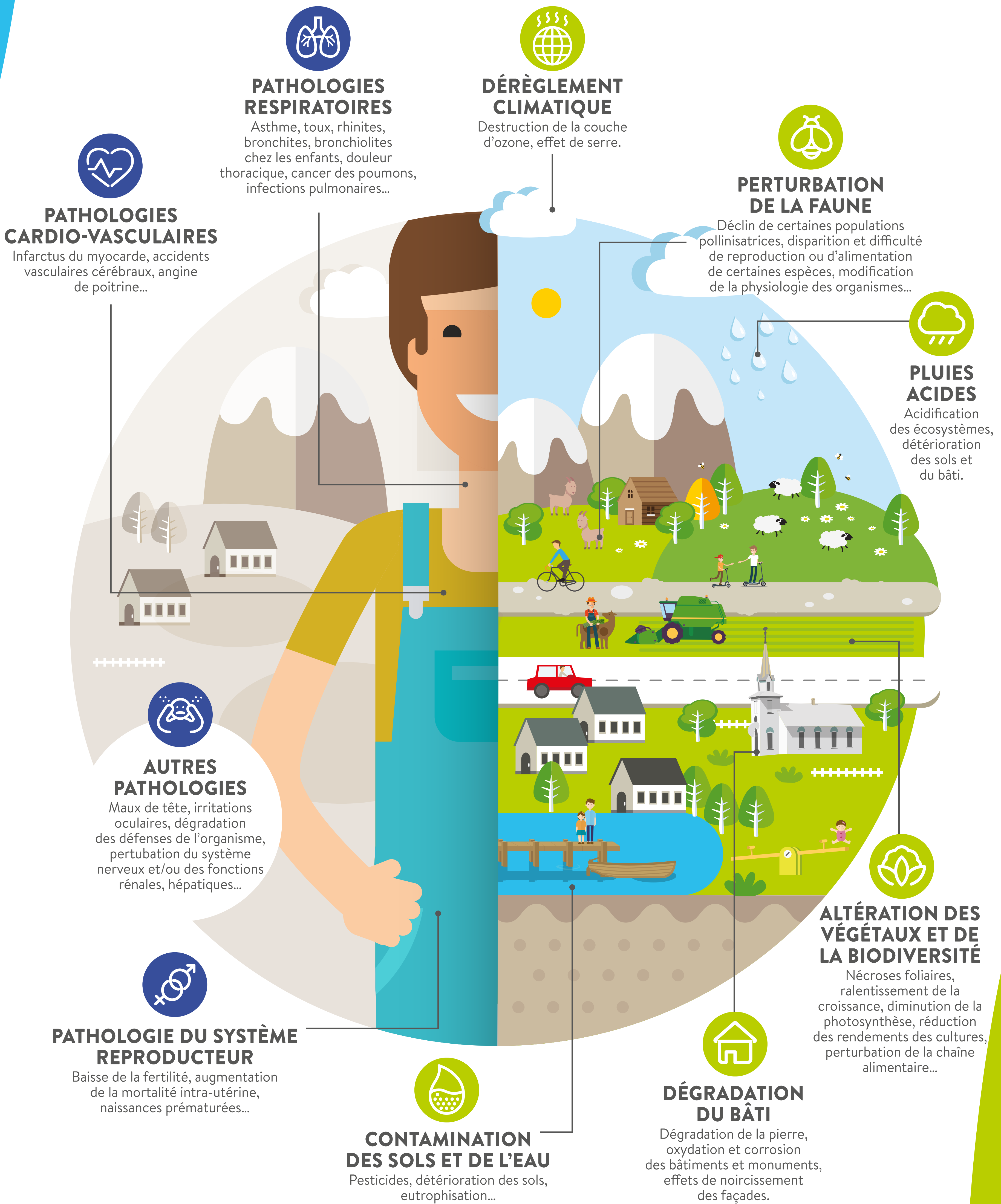


Les effets de la pollution de l'air sur la santé et l'environnement

La pollution atmosphérique a des répercussions immédiates ou à long terme sur la santé humaine. Elle a également des incidences sur l'environnement (plantes, animaux, bâtiments) et l'équilibre du climat.



L'exposition quotidienne est plus nocive que les épisodes de pollution

Si chaque être humain respire en moyenne **15 000 litres d'air par jour**, les effets de la pollution sont multiples et variables en fonction de la sensibilité de l'individu, de la nature du polluant, de sa concentration et de la durée d'exposition.

85 % à 99 % des décès (hors causes accidentelles) et d'hospitalisation pour des causes cardiaques attribuables à la pollution de l'air par les particules PM10 sont associés à des niveaux journaliers inférieurs au seuil d'alerte*.

*Part des pics de pollution dans les effets à court terme de la pollution de l'air sur la santé dans les 17 villes du Programme de Surveillance "Air et Santé" - source : Santé Publique France.